



SITUACIÓN

LEYENDA

- LÍMITE DEL TÉRMINO MUNICIPAL
- LOCALIZACIÓN DEL TÉRMINO MUNICIPAL

PROMOTOR
 EXCMO. AYUNTAMIENTO DE ALCOBENDAS

EL INGENIERO AUTOR DEL ESTUDIO
 N.º DE COLEGADO 12.425
 JORGE LUIS ALEXANDRI VARELA

EMPRESA CONSULTORA
 alexandringeneriacivil

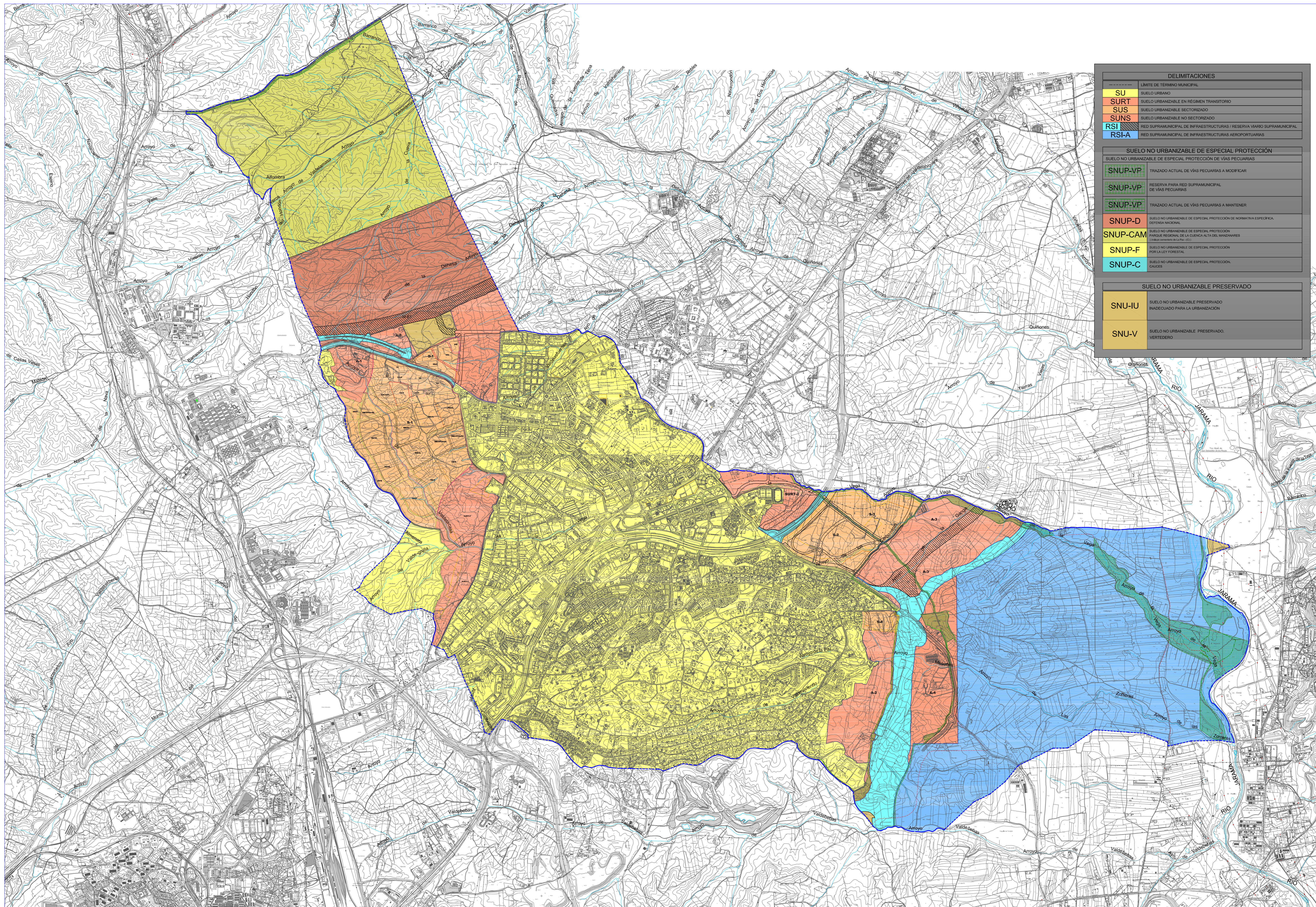
ESCALAS
 evaluación ambiental

TÍTULO DEL ESTUDIO
 ESTUDIO HIDROLÓGICO Y DE GESTIÓN DE INFRAESTRUCTURAS DE SANEAMIENTO
 REVISIÓN Y ADAPTACIÓN DEL PLAN GENERAL DE ALCOBENDAS
 MADRID

FECHA
 JULIO 2008

DENOMINACIÓN
 SITUACIÓN Y LOCALIZACIÓN DEL TÉRMINO MUNICIPAL

PLANO N.º
 1
 HOJA 1 DE 1



DELIMITACIONES	
	LÍMITE DE TÉRMINO MUNICIPAL
	SUELO URBANO
	SUELO URBANIZABLE EN RÉGIMEN TRANSITORIO
	SUELO URBANIZABLE SECTORIZADO
	SUELO URBANIZABLE NO SECTORIZADO
	RED SUPRAMUNICIPAL DE INFRAESTRUCTURAS / RESERVA VIARIO SUPRAMUNICIPAL
	RED SUPRAMUNICIPAL DE INFRAESTRUCTURAS AEROPORTUARIAS
SUELO NO URBANIZABLE DE ESPECIAL PROTECCIÓN	
	SUELO NO URBANIZABLE DE ESPECIAL PROTECCIÓN DE VÍAS PECUARIAS
	TRAZADO ACTUAL DE VÍAS PECUARIAS A MODIFICAR
	RESERVA PARA RED SUPRAMUNICIPAL DE VÍAS PECUARIAS
	TRAZADO ACTUAL DE VÍAS PECUARIAS A MANTENER
	SUELO NO URBANIZABLE DE ESPECIAL PROTECCIÓN DE NORMATIVA ESPECIAL DE DEFENSA NACIONAL
	SUELO NO URBANIZABLE DE ESPECIAL PROTECCIÓN: ZONAS RESERVA DE LA CUENCA ALTA DE MANZANARES (Ley 1/1984 de 26 de marzo)
	SUELO NO URBANIZABLE DE ESPECIAL PROTECCIÓN POR LA LEY FORESTAL
	SUELO NO URBANIZABLE DE ESPECIAL PROTECCIÓN CAUCES
SUELO NO URBANIZABLE PRESERVADO	
	SUELO NO URBANIZABLE PRESERVADO INADECUADO PARA LA URBANIZACIÓN
	SUELO NO URBANIZABLE PRESERVADO VEREDERO