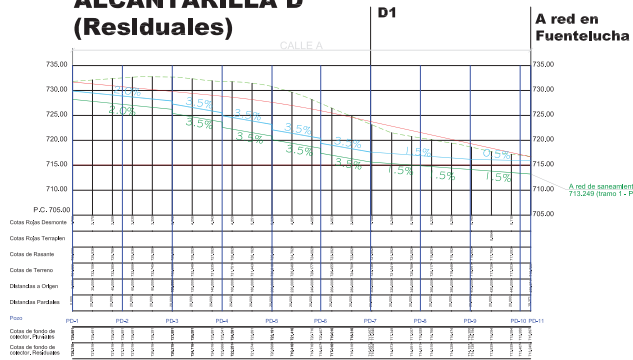
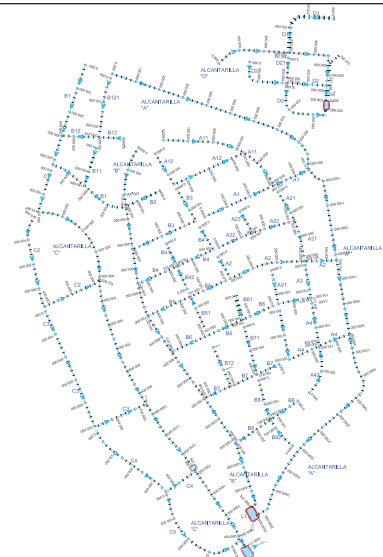
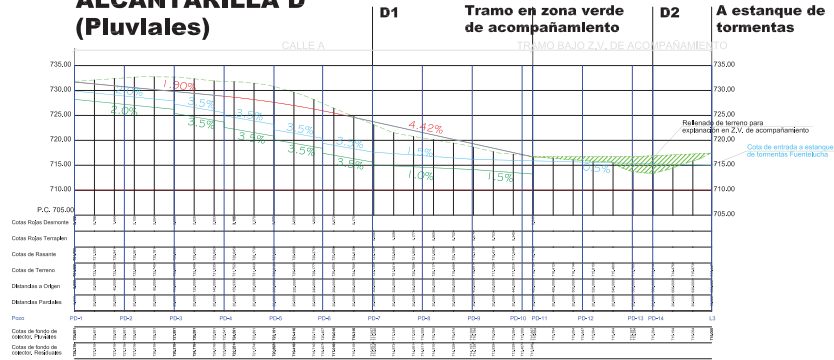


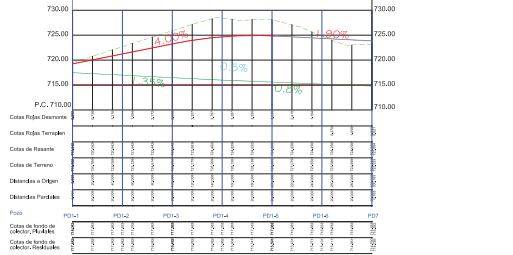
ALCANTARILLA D (Residuales)



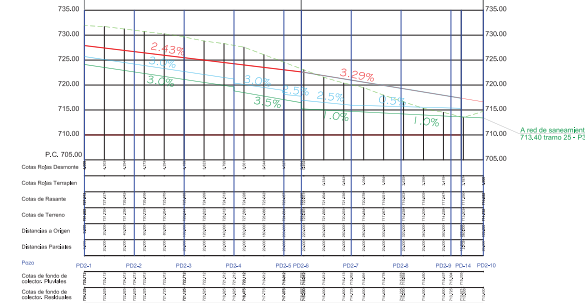
ALCANTARILLA D (Pluviales)



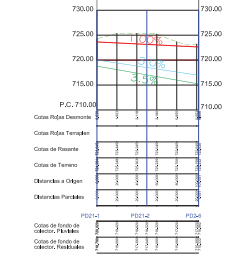
D1 CALLE U



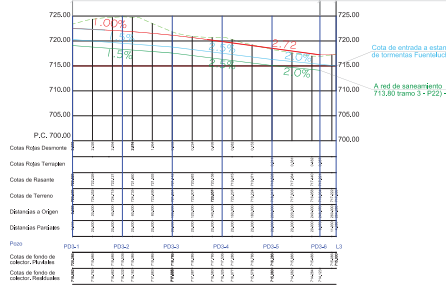
D2 CALLE T



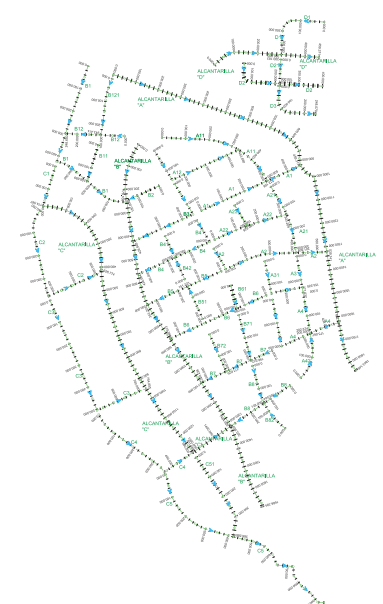
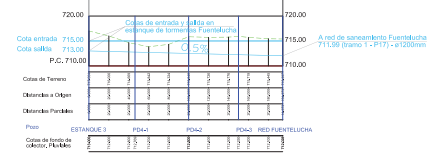
D21 CALLE U



D3 CALLE U



D4 TRAMO BAJO Z.V. DE ACOMPAÑAMIENTO



ESCALA
Horizontal 1:2500
Vertical 1:2500

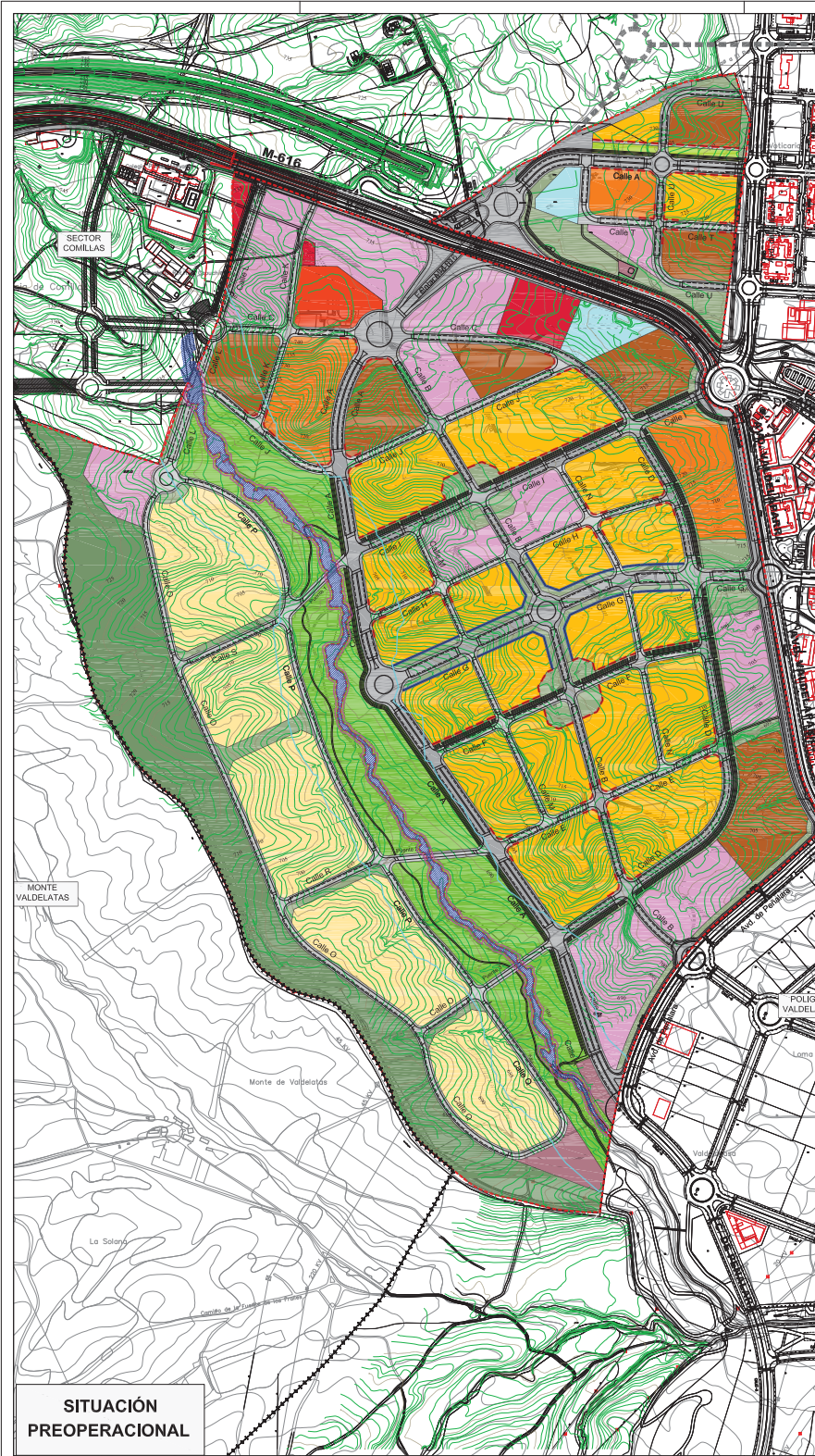
PROYECTO
P 6.4
Red de saneamiento
Perfiles Longitudinales
Vertiente 4

REVISADO
Septiembre 2017

PROYECTO
ESTUDIO HIDROLÓGICO-HIDRÁULICO Y CAPACIDAD HÍDRICA
DESARROLLO URBANÍSTICO
Sector S-1 "Los Carriles"

ALCANTARILLA
ARNAZ Arquitectos

ARNAZ ARQUITECTOS S.L.P. - Madrid - Abril de 2014 - Madrid



**SITUACIÓN
PREOPERACIONAL**



**SITUACIÓN
POSTOPERACIONAL**

LEYENDA

- +---+--- Límite Término Municipal de Alcobendas
- +--- Límite de Sector
- +--- Límite Afección de Obras de Urbanización
- +--- Posibilidad de Futura Conexión con cierre de la M-50

SUELO LUCRATIVO

- [Color] Residencial Unifamiliar - RU
- [Color] Residencial Colectiva Libre - RC
- [Color] Residencial Colectiva Protegida - RCP
- [Color] Residencial Colectiva Protegida Precio Limitado - RCPPL
- [Color] Residencial Comunitario - RCM
- [Color] Obligatorio Usos No Residenciales en Planta Baja
- [Color] Optativo Usos No Residenciales en Planta Baja
- [Color] Terciario - TC
- [Color] Equipamiento Privado - EQP

REDES PÚBLICAS

- [Color] Zonas Verdes, Área de Transición Monte Valdelatas
- [Color] Zonas Verdes, Parque Central
- [Color] Zonas Verdes, Jardines
- [Color] Servicios Urbanos de Infraestructuras
- [Color] Equipamientos Públicos
- [Color] Red Vial Principal
- [Color] Red Vial Secundaria
- [Color] Red Vial Areas de acompañamiento

AFECCIONES HIDROLOGÍA

- [Color] Zona Inundada por la máxima crecida ordinaria (T 5 años)
- [Color] Zona de servidumbre (5m)
- [Color] Zona de policía (100m)

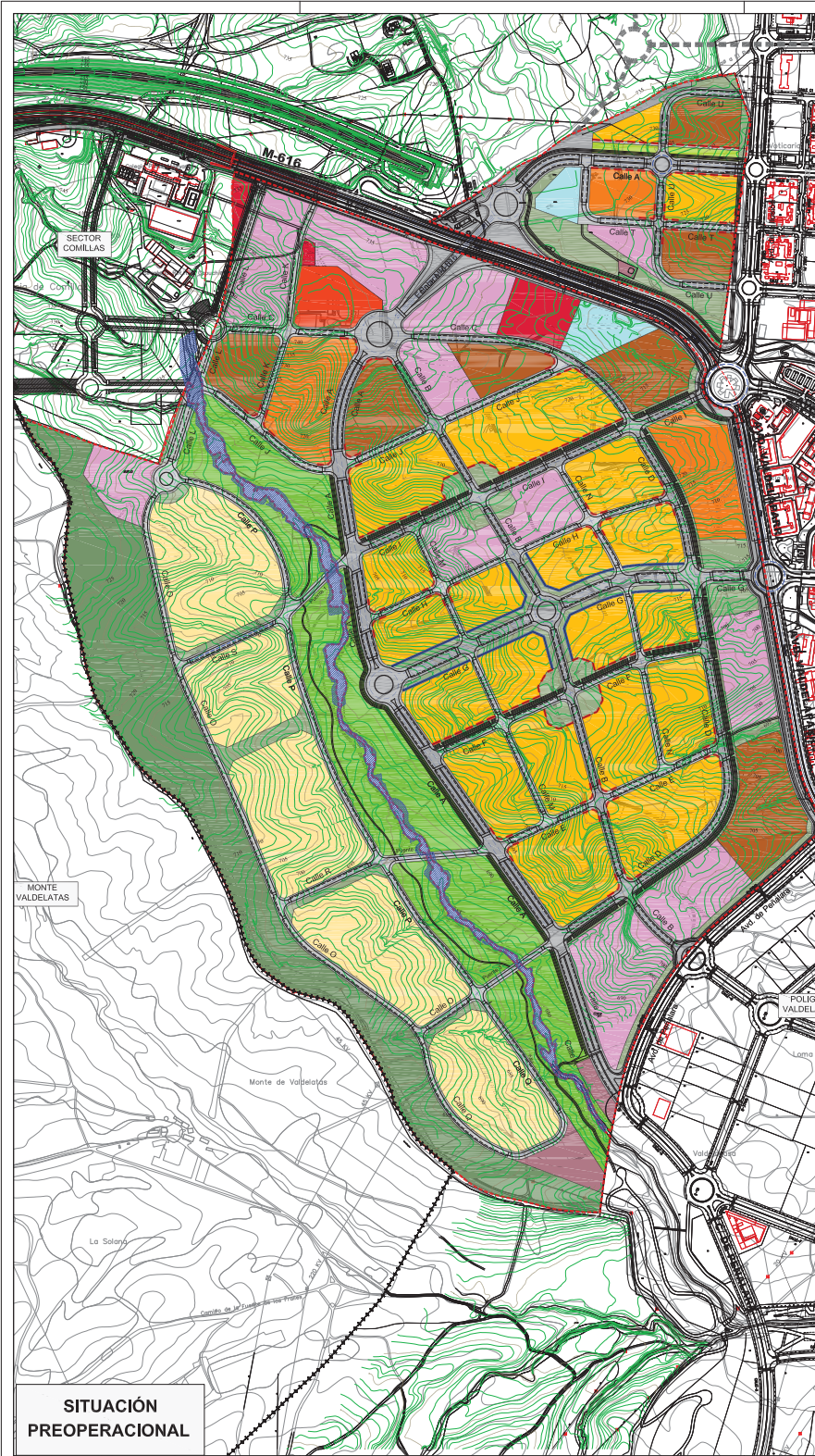
NORTE
ESCALA 1:5000

FIRMAS
Francisco
Leopoldo Arnaiz Eguren

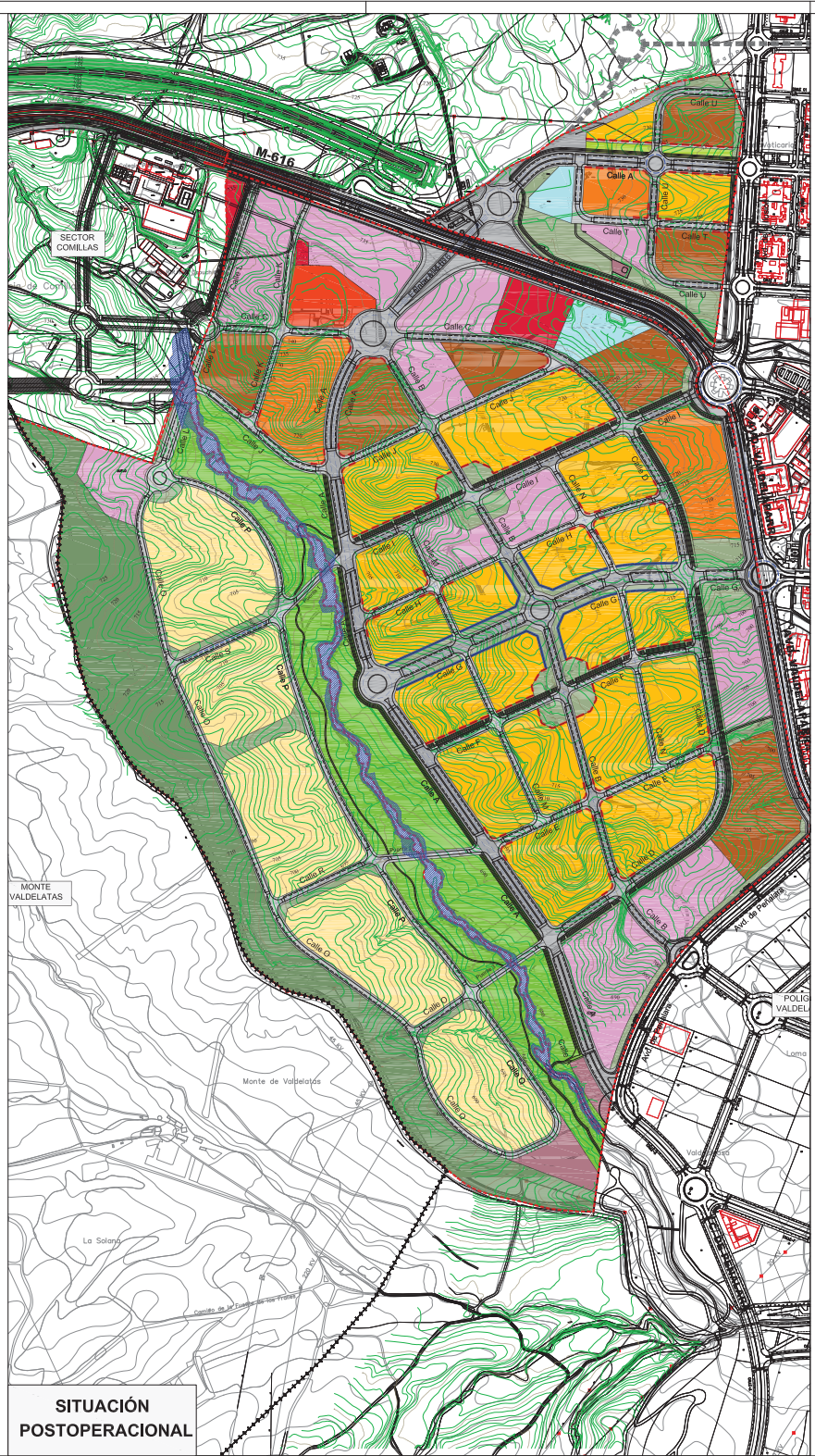
P7 Simulación Hidráulica
Máxima Crecida Ordinaria,
Dominio Público Hidráulico,
Zonas de Servidumbre y Policía

PROYECTO: ESTUDIO HIDROLÓGICO-HIDRÁULICO Y CAPACIDAD HÍDRICA
DESARROLLO URBANÍSTICO
Sector S-1 "Los Carriles"

Los Carriles



**SITUACIÓN
PREOPERACIONAL**



**SITUACIÓN
POSTOPERACIONAL**

LEYENDA

- ◆◆◆◆ Límite Término Municipal de Alcobendas
- Límite de Sector
- Límite Afección de Obras de Urbanización
- Posibilidad de Futura Conexión con cierre de la M-50

SUELO LUCRATIVO

- Residencial Unifamiliar - RU
- Residencial Colectiva Libre - RC
- Residencial Colectiva Protegida - RCP
- Residencial Colectiva Protegida Precio Limitado - RCPPL
- Residencial Comunitario - RCM
- Obligatorio Usos No Residenciales en Planta Baja
- Optativo Usos No Residenciales en Planta Baja
- Terciario - TC
- Equipamiento Privado - EOp

REDES PÚBLICAS

- Zonas Verdes, Área de Transición Monte Valdelatas
- Zonas Verdes, Parque Central
- Zonas Verdes, Jardines
- Servicios Urbanos de Infraestructuras
- Equipamientos Públicos
- Red Vial Principal
- Red Vial Secundaria
- Red Vial Areas de acompañamiento

AFECCIONES HIDROLOGÍA

- Zona de Máxima Inundación (T 500 años)

NOTA

ESCALA 1:5000

FRANJA
Francisco Leopoldo Arnaiz Eguren

PROYECTO
P 8 Simulación Hidráulica
Zona de Máxima Inundación.
(Avenida de 500 años)

PROYECTO
ESTUDIO HIDROLÓGICO-HIDRÁULICO Y CAPACIDAD HÉDRICA
DESARROLLO URBANÍSTICO
Sector S-1 "Los Carriles"

FECHA
Septiembre 2017

UBICACIÓN
Alcobendas COMUNIDAD DE MADRID

INGENIERÍA
ARNAIZ Arquitectos

ARNAIZ ARQUITECTOS S.L.P. - Madrid, Alvaro 36 - 28045 Madrid