

- LEYENDA**
- Límite Término Municipal de Alcobendas
 - Límite de Sector
 - Límite Afección Obras de Urbanización
 - Posibilidad de Futura Conexión con cierre de la M-50
 - Dominio Público Hidráulico del Arroyo Valdeletacas
 - Afección túnel FFCC Cercanías (PG Alcobendas)
 - Zona de Protección M-616 (25 m.)
 - Franja de protección del Monte Valdeletas (100 m.)
 - Pasillo eléctrico
 - Línea de retranqueo obligatorio de las Edificaciones Unifamiliares
 - Carri Bici
 - Senda Peatonal

- SUELO LUCRATIVO**
- Residencial Unifamiliar - RU
 - Residencial Colectiva Libre - RC
 - Residencial Colectiva Protegida - RCP
 - Residencial Colectiva Protegida Precio Limitado - RCPPL
 - Residencial Comunitario - RCM
 - Obligatorio Usos No Residenciales en Planta Baja
 - Optativo Usos No Residenciales en Planta Baja
 - Terciario - TC
 - Equipamiento Privado - EQP

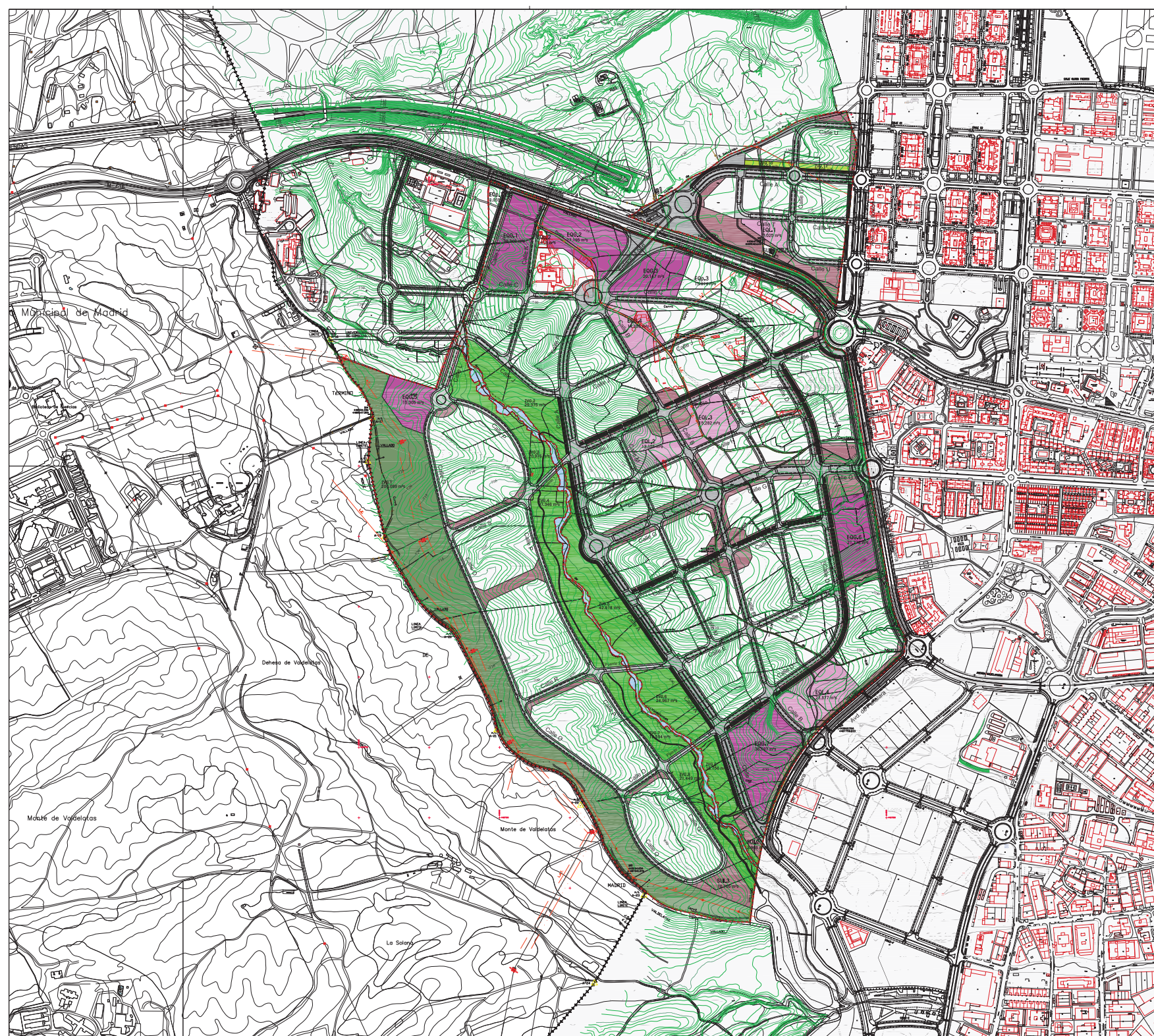
- REDES PÚBLICAS**
- Zonas Verdes, Área de Transición Monte Valdeletas
 - Zonas Verdes, Parque Central
 - Zonas Verdes, Jardines
 - Servicios Urbanos de Infraestructuras
 - Equipamientos Públicos
 - Red Vial Principal
 - Red Vial Secundaria
 - Red Vial Areas de acompañamiento

NOTA: FEDAS: P. Anónimo, Leopoldo Arnaiz Eguren

ESCALA: 1:5000

PO 1 Zonificación
PLAN PARCIAL
 DESARROLLO URBANÍSTICO
 Sector S-1 "Los Carriles"
PP Los Carriles

1 de Agosto
 Luis Arnaiz Robledo
 Septiembre 2017
 Alcobendas
 COMUNIDAD DE MADRID
 DIBUJANTES



- LEYENDA**
- Límite Término Municipal de Alcobendas
 - Límite de Sector
 - Límite Afecclón Obras de Urbanización

REDES GENERALES

- Zonas Verdes, Parque Central
- Zonas Verdes, Jardines
- Zonas Verdes, Área de Transición Monte Valdeatas
- Equipamientos
- Servicios Urbanos
- Red Vial Principal

REDES LOCALES

- Equipamientos
- Servicios Urbanos
- Red Vial Secundaria

NORTE

ESCALA 1:5000

FECHA: 8 de agosto, 2017
 Elaborado por: Leopoldo Arnaiz Eguren

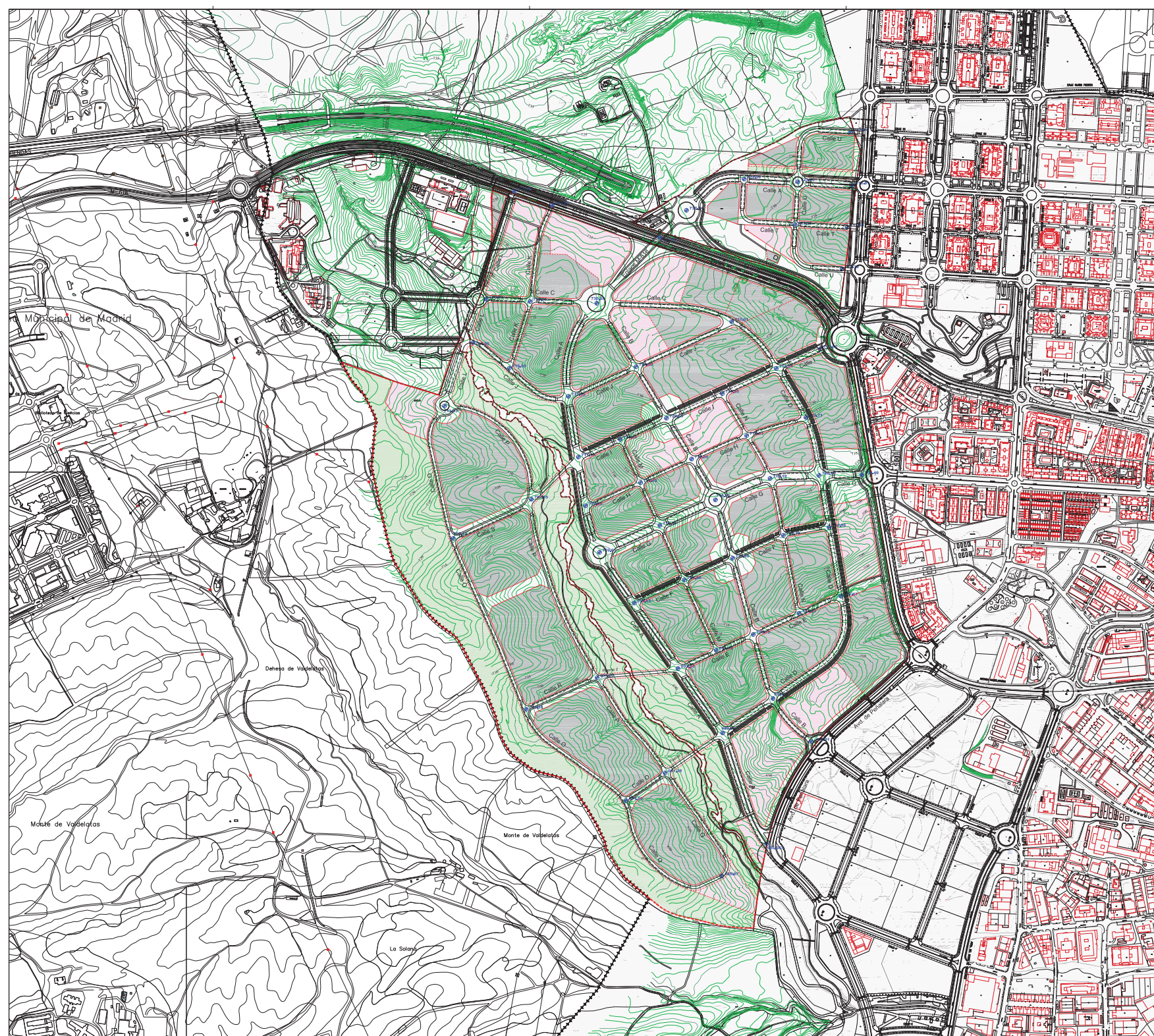
PO 2 Redes Públicas

PROYECTO: **PLAN PARCIAL**
DESARROLLO URBANÍSTICO
Sector S-1 "Los Carriles"

PP Los Carriles

FECHA: Septiembre 2017
 LOCALIZACIÓN: Alcobendas, COMUNIDAD DE MADRID

ARNAIZ ARQUITECTOS S.L.P. Mendez Álvaro 56 - 28045 Madrid



- LEYENDA
- +---+---+---+---+ Límite Término Municipal de Alcobendas
 - +---+---+---+---+ Límite de Sector
 - +---+---+---+---+ Límite Afección Obras de Urbanización

- ALINEACIONES
- Alineaciones
 - +---+---+---+---+ Cambio de Norma Zonal
 - Privado - Parcelas Lucrativas
 - Público - Equipamientos / Servicios Urbanos de Infraestructuras
 - Público - Zonas Verdes
 - Público - Red Viaria

- RASANTES
- Rasantes

NORTE

ESCALA 1:5000

FEDERAS
E. Aguado
Luispablo Ariza Egea

PLANO
PO 3 Alineaciones y Rasantes

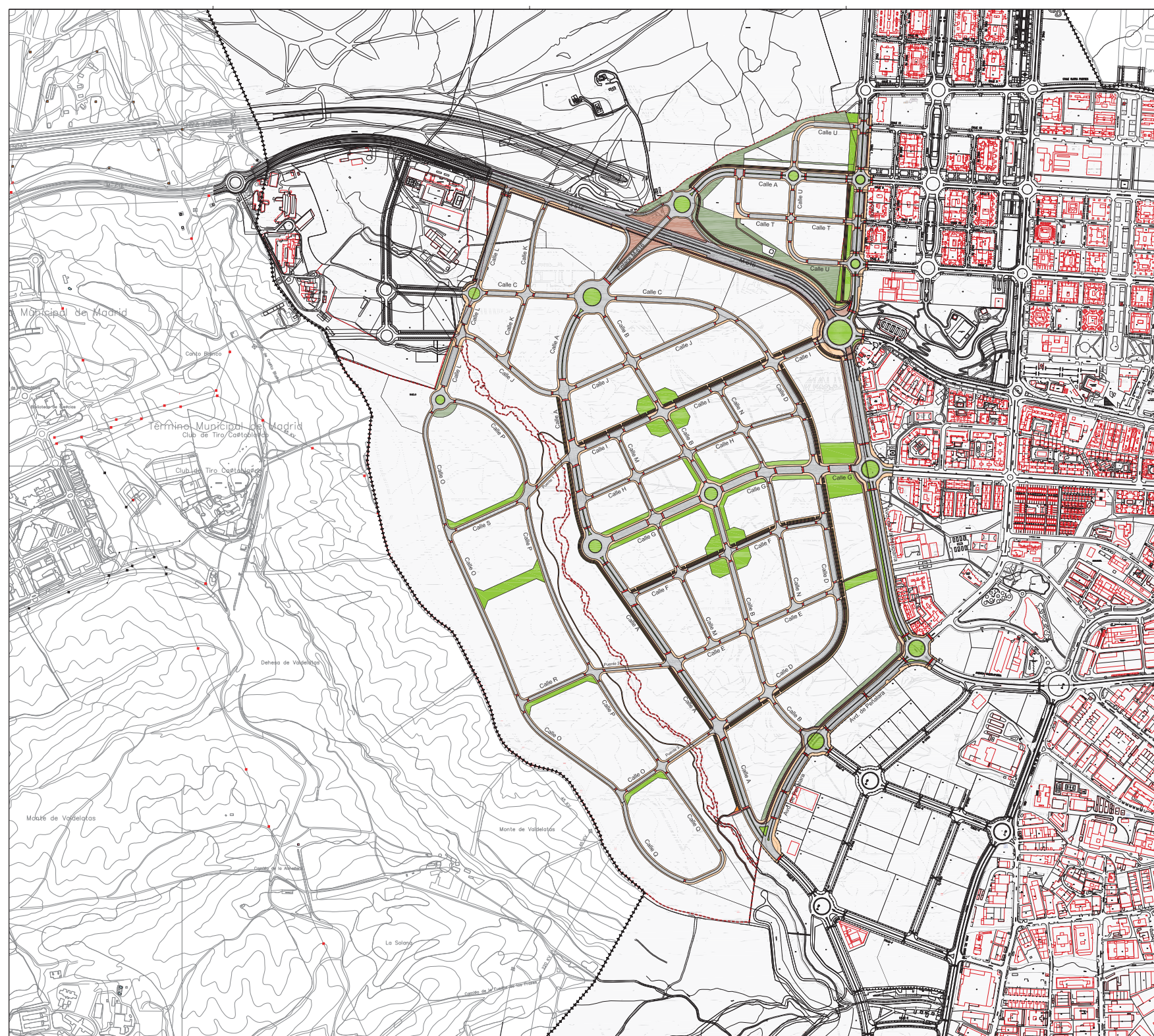
PROYECTO
Luis Ariza Redondo

PROYECTO **PLAN PARCIAL**
DESARROLLO URBANÍSTICO
Sector S-1 "Los Carriles"

FECHA
Septiembre 2017
LOCALIZACIÓN
ALCOBENDAS
COMUNIDAD DE MADRID

PP Los Carriles





- LEYENDA**
- Limite Término Municipal de Alcobendas
 - Limite de Sector
 - Limite Afección Obras de Urbanización
 - Limite Red Pública Supramunicipal de Infraestructuras de Comunicación Vial
- RED VIARIA**
- Pavimento asfáltico en calzada
 - Aparcamiento
 - Red Vialta. Areas de acompañamiento
 - Pasos de cebra
 - Baldosa en acera
 - Espacio Terrizo
 - Áreas ajardinadas
 - Carril bici

NORTE

ESCALA 1:5000

FEDEAS
Luis Ariza Egea

PLANO

PO 5.1

Red Vialta
Planta

PROYECTO PLAN PARCIAL

DESARROLLO URBANISTICO
Sector S-1 "Los Carriles"

PP Los Carriles

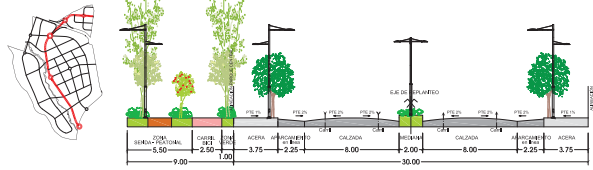
FECHA: Septiembre 2017
LOCALIZACIÓN: Alcobendas COMUNIDAD DE MADRID

ARNAIZ ARQUITECTOS S.L.P. Mendez Alvarez 56 - 28045 Madrid

ARNAIZ ARQUITECTOS

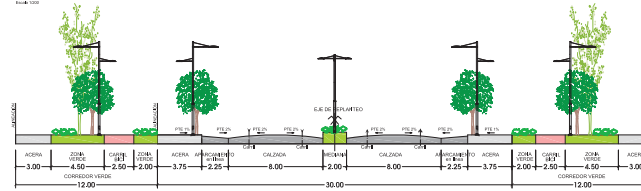
RED PRINCIPAL - Calle A
SECCIÓN 1 Via Colectora de distribución

Longitud 2,646 mts.
 N° Aparcamientos 846 Uds.



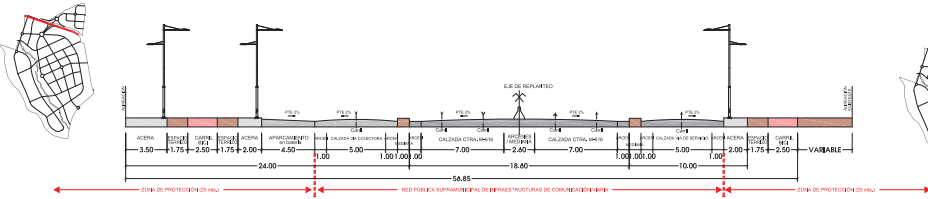
RED PRINCIPAL - Calle G
SECCIÓN 4 Continuación Paseo de la Chopera

Longitud 798 mts.
 N° Aparcamientos 255 Uds.



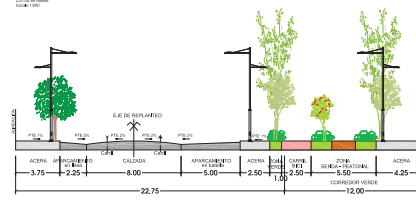
RED PRINCIPAL - M-616
SECCIÓN 2 Via Colectora

Longitud 466 mts.
 N° Aparcamientos 124 Uds.



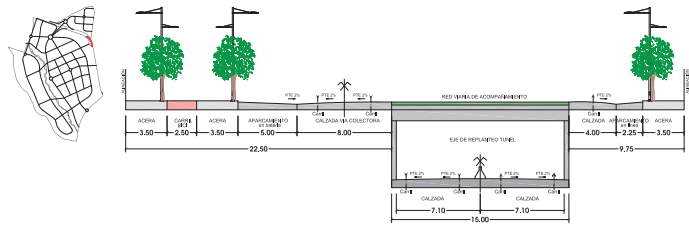
RED SECUNDARIA - Calles D-I
SECCIÓN 5

Longitud 2,812 mts.
 N° Aparcamientos 1,200 Uds.



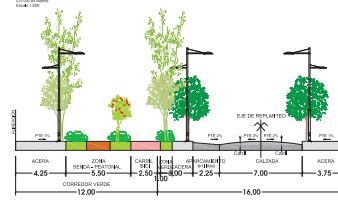
RED PRINCIPAL - Soterramiento
SECCIÓN 3A Via Colectora

Longitud 390 mts.
 N° Aparcamientos Uds.



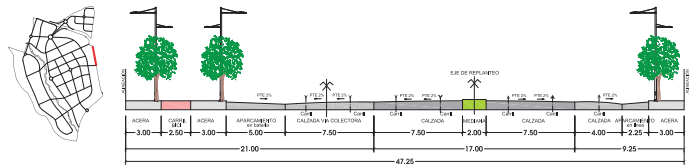
RED SECUNDARIA - Calle F
SECCIÓN 6

Longitud 601 mts.
 N° Aparcamientos 96 Uds.



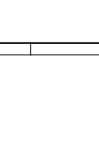
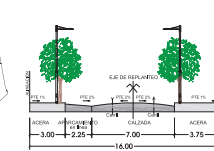
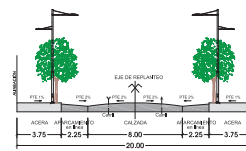
RED PRINCIPAL - Avd. Valdeapalma 1
SECCIÓN 3B Via Colectora

Longitud 245 mts.
 N° Aparcamientos 104 Uds.



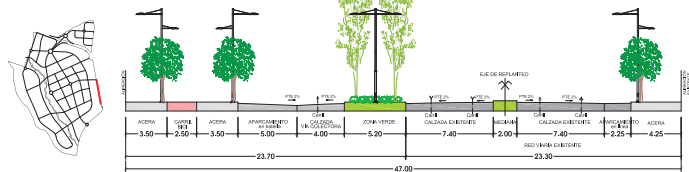
RED SECUNDARIA - Calles B, C, E, J, L, T, U
SECCIÓN 7

Longitud 4,929 mts.
 N° Aparcamientos 1,577 Uds.



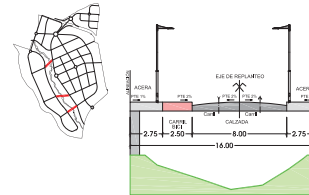
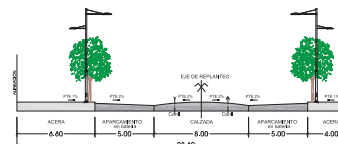
RED PRINCIPAL - Avd. Valdeapalma 2
SECCIÓN 3C Via Colectora

Longitud 420 mts.
 N° Aparcamientos 179 Uds.



RED SECUNDARIA - Calle L
SECCIÓN 9

Longitud 640 mts.
 N° Aparcamientos 341 Uds.



RED SECUNDARIA - Pasos Arroyo
SECCIÓN 10 (Puentes)

Longitud 545 mts.
 N° Aparcamientos Uds.



LEYENDA
 Limita de Sector

NOITE
 ESCALA 1:200

PROYECTO: **PO 5.2** Red Vial Secciones Tipo

DESARROLLO URBANÍSTICO
Sector S-1 "Los Carriles"

PP Los Carriles

ARNAIZ ARQUITECTOS S.L.P. - Membre Álvaro de ZINUS Madrid

FECHA: Septiembre 2017
 PROYECTISTA: ARNAIZ ARQUITECTOS S.L.P.

REVISOR: Luis Arcaiz Rabalés

CONSEJO REGULADOR DE OBRAS PÚBLICAS DE MADRID

