

Resultados medición de emisiones en vehículos

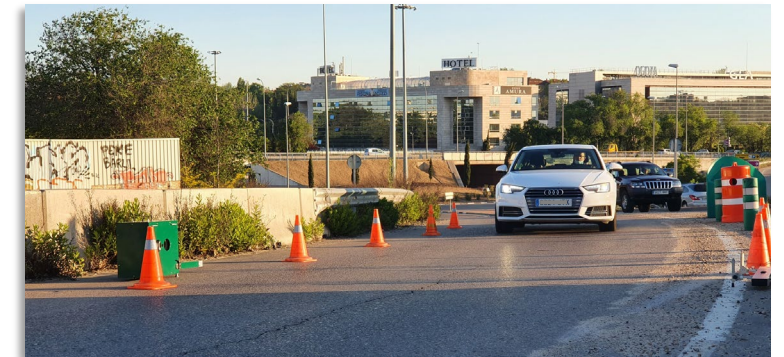


Ayuntamiento de
ALCOBENDAS

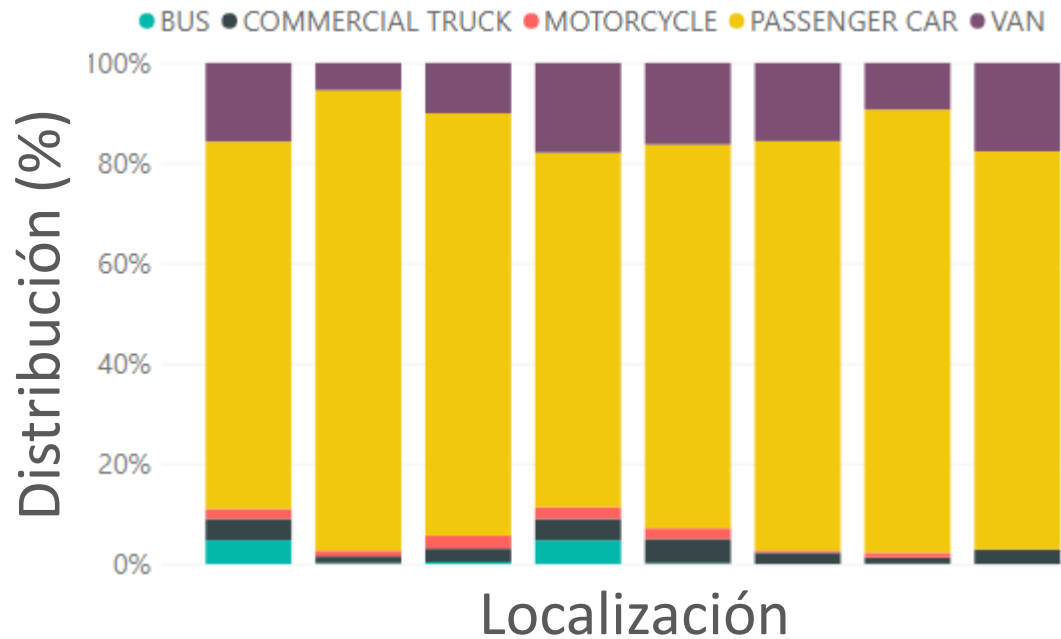




- Análisis de las **emisiones reales del tráfico** rodado en la ciudad.
- **9 localizaciones diferentes:**
 - En potenciales entradas a una futura ZBE.
 - En las entradas/salidas principales del municipio.
- Análisis de **55.000 vehículos diferentes**



Flota evaluada por localización

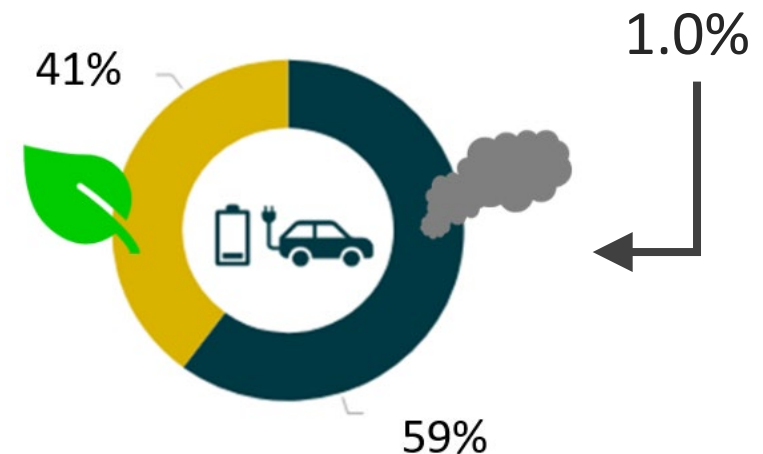
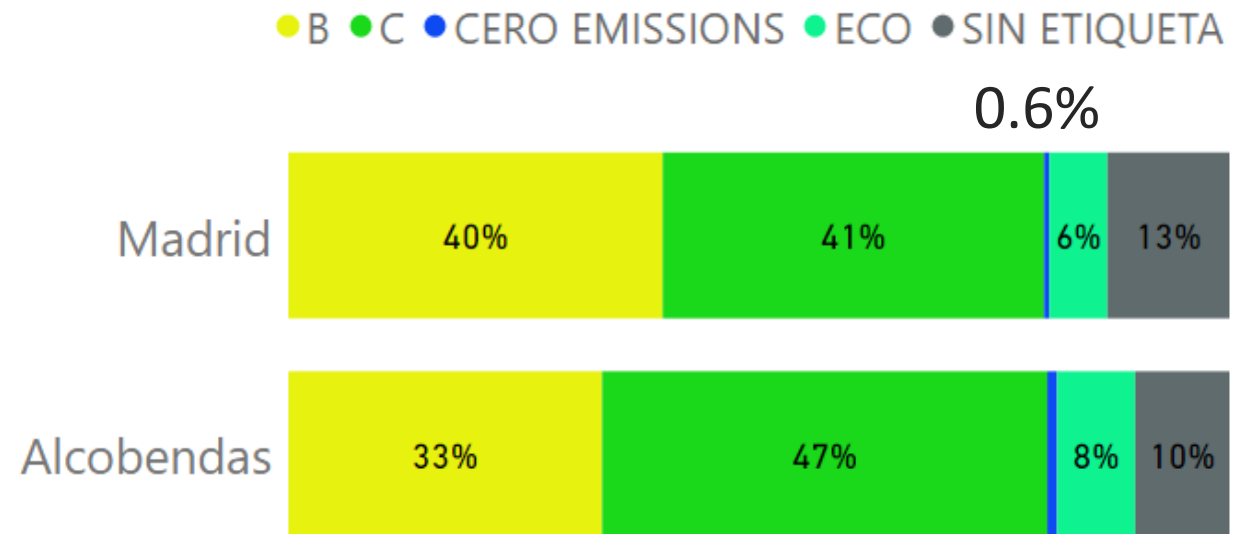


De media, el **83%** de la flota circulante son **turismos**.

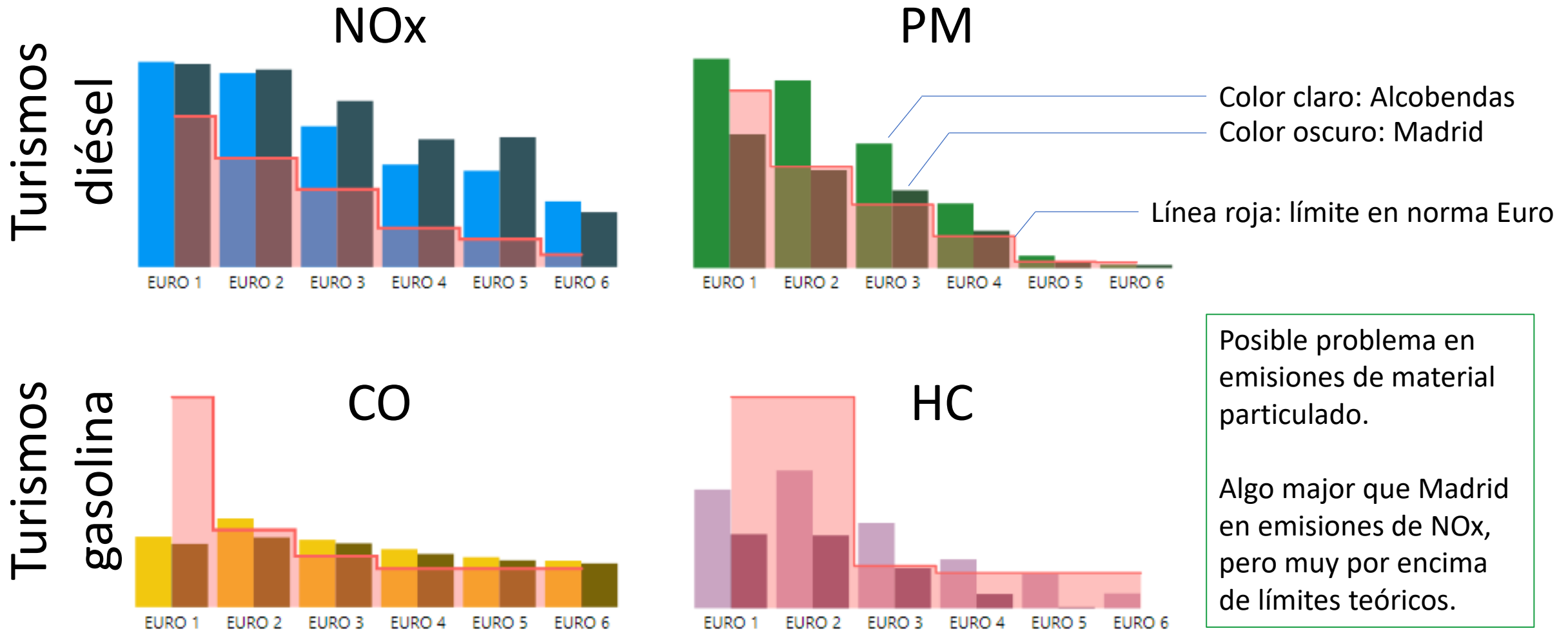
Muy pocos eléctricos o híbridos enchufables (1% en total).

Los **híbridos enchufables** circulan el **59% del tiempo** en modo **combustión**

Flota evaluada por distintivo ambiental



Emisiones medias del tráfico rodado en el mundo real:

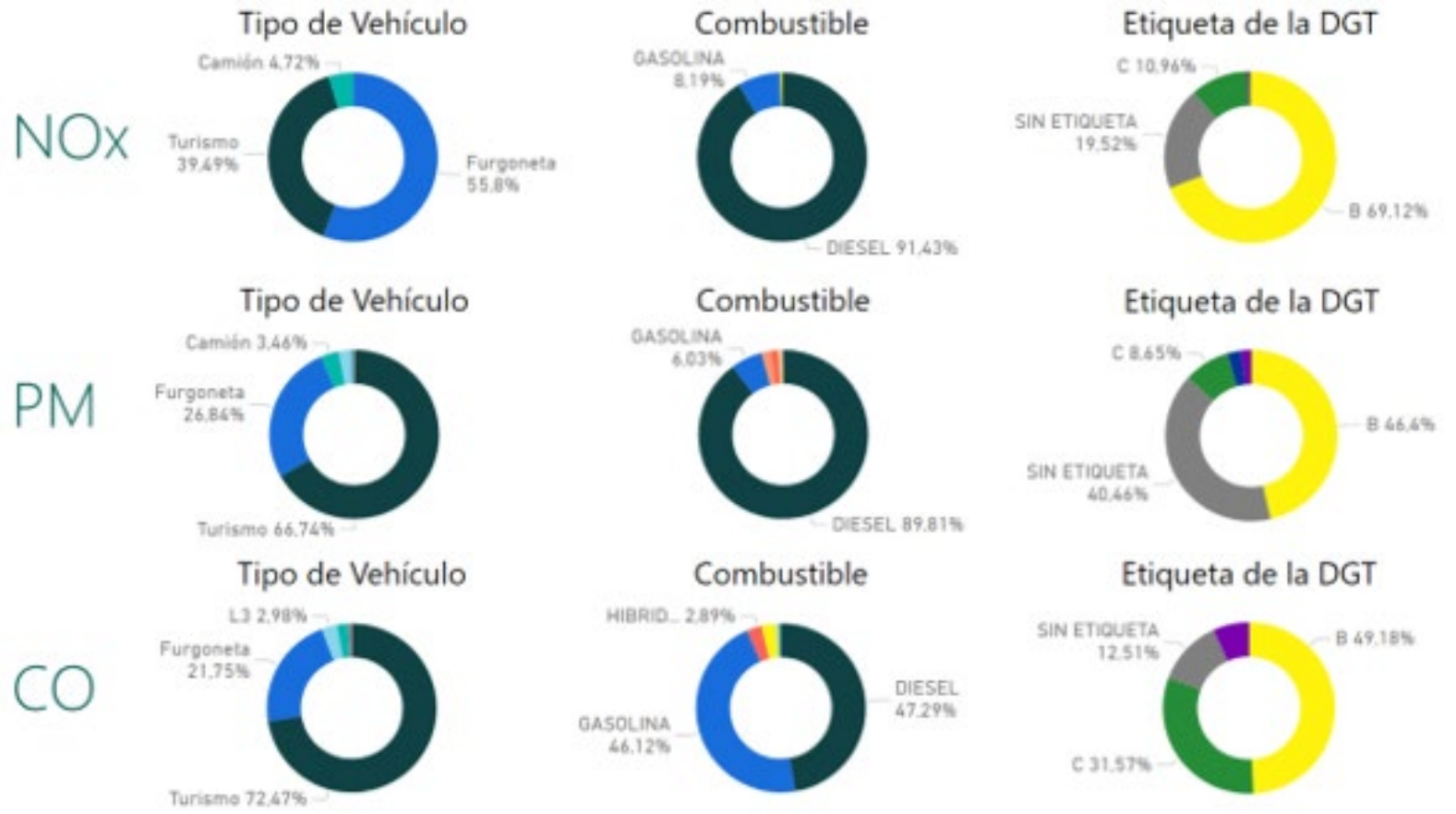


Los Grandes Emisores

Sólo **5%** de los vehículos son 'Grandes Emisores'



Pero son responsables del **25%** de todas las emisiones del tráfico



Turismos, furgonetas, diesel, gasoline, nuevos, antiguos...

Información al ciudadano

<https://www.alcobendas.org/es/temas/ciudad-sostenible/medio-ambiente/mediciones-reales-vehiculos>

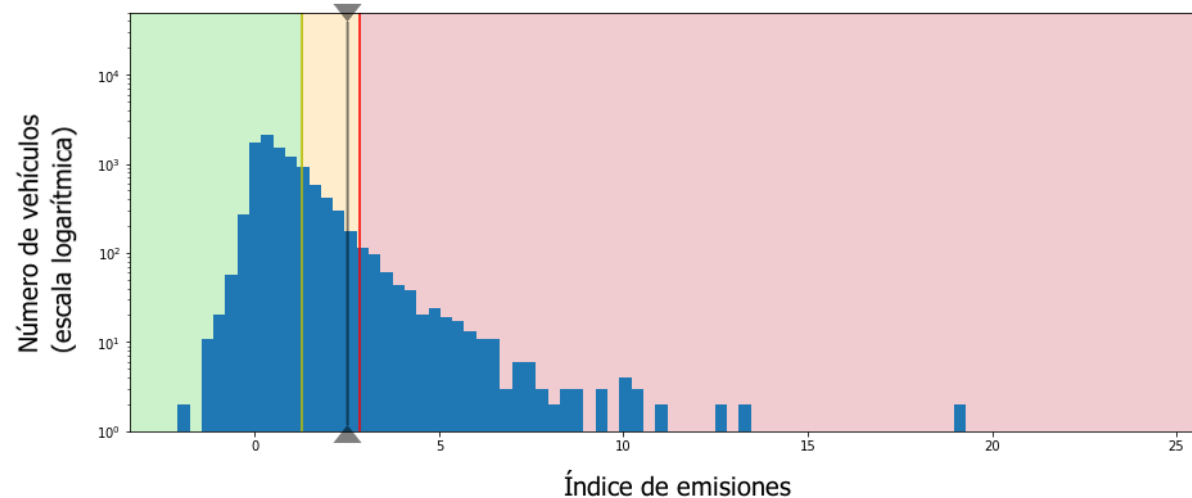


Consulta las emisiones reales de tu vehículo

Una web donde los ciudadanos pueden consultar cuáles son las emisiones reales de su coche. Si las emisiones son demasiado altas, se le recomienda que revise el vehículo.

Niveles de referencia

En la siguiente gráfica puede comprobar dónde se encuentra el nivel de emisiones de su vehículo respecto al resto de vehículos de Alcobendas:



Las emisiones de su vehículo son muy elevadas. Le recomendamos que consulte con su concesionario o taller.

Bajo < 1.29

Medio entre 1.29 y 2.83

Alto > 2.83

