

CATÁLOGO LOCALIZACIONES ALCOBENDAS

ALCOBENDAS
HUB



Ayuntamiento de
ALCOBENDAS

ZONAS VERDES

Parque de Andalucía
Parque de Castilla-La Mancha
Parque de Cataluña
Parque de Fuentelucha
Monte de Valdelatas

INSTALACIONES DEPORTIVAS

Ciudad Deportiva Valdelasfuentes
Polideportivo José Caballero

MEDIOS DE TRANSPORTE

Estación metro La Granja
Estación tren Valdelasfuentes

CENTROS CULTURALES

Centro Cultural Anabel Segura
Centro Cultural Pablo Iglesias
Centro de Arte
Centro municipal La Esfera

CALLES Y AVENIDAS

Calle de la Constitución
Calles y avenidas
Glorieta de la Menina
Plaza Mayor
Paseo de la Chopera

CENTROS EDUCATIVOS

Colegio Daoiz y Velarde
Colegio Emilio Casado
I.E.S Severo Ochoa

EDIFICIOS RELIGIOSOS

Iglesia de las esclavas
Parroquia Nuestra Señora de la Moraleja

ZONA INDUSTRIAL

Parque empresarial
Parque empresarial Valdelacasa
Polígono industrial Alcobendas

EDIFICIOS MUNICIPALES

Ayuntamiento Alcobendas
Centro salud Valdelasfuentes
Comisarias policía local
Invernadero
Parque de bomberos
Parque de educación vial
Teatro Auditorio Ciudad de Alcobendas
Recinto ferial

CENTROS COMERCIALES

Centro Comercial El Bulevar
Centro Comercial Moraleja Green

MUSEOS

MUNCYT: Museo Nacional de Ciencia y Tecnología

PARQUE DE ANDALUCÍA

DIRECCIÓN

Avenida de Valdelaparra, s/n, 28108 Madrid

LATITUD: 40.5385005

LONGITUD: -3.6446714

DATOS DE PRODUCCIÓN

El parque cuenta con accesos en su totalidad para camiones, coches, furgonetas, etc, gracias al fácil entrada al mismo por sus caminos. En la zona noroeste del parque podemos encontrar una amplia zona de aparcamiento.

DESCRIPCIÓN

Uno de los principales atractivos de este parque de más de 160.000 metros cuadrados, además de sus múltiples zonas verdes, es el lago, con su impresionante chorro de agua a presión en el centro, similar al que se ubica en el estanque de El Retiro junto al Palacio de Cristal. En esa zona son frecuentes los patos, los peces y una curiosa población de tortugas.



PARQUE DE CASTILLA-LA MANCHA

DIRECCIÓN

Calle del Pintor Murillo, 25, 28100 Alcobendas, Madrid

LATITUD: 40.5430655

LONGITUD: -3.648808

DATOS DE PRODUCCIÓN

El parque cuenta con accesos en su totalidad para camiones, coches, furgonetas, etc, gracias a sus caminos.

DESCRIPCIÓN

El parque cuenta con el primer puente peatonal creado con impresora 3D del mundo. La estructura, con una longitud de doce metros y 1,75 metros de anchura, permite a los viandantes cruzar un arroyo situado en el centro del parque.



PARQUE DE CATALUÑA

DIRECCIÓN

Calle del Marques de la Valdavia, 21Z, 28100 Alcobendas, Madrid

LATITUD: 40.5455722

LONGITUD: -3.6449912

DATOS DE PRODUCCIÓN

Fácil acceso al interior del parque de camiones, coches, etc. Grandes avenidas a los lados del parque.

DESCRIPCIÓN

En este parque se puede encontrar: una zona cercada para los niños, una fuente con una forma peculiar, varios bancos individuales que comparten sitio con los de dos personas, un río con pequeñas cascadas, unas mesas, un mirador, un templete, una plaza amplia y un ambiente que intenta evocar el parque Güell de Gaudí en Barcelona.

Este parque nos permite encontrar distintos enclaves en un mismo lugar.



PARQUE DE FUENTELUCHA

DIRECCIÓN

Calle de Dolores Ibárruri, 25, 28100 Alcobendas, Madrid
LATITUD: 40.549037
LONGITUD: -3.659841

DATOS DE PRODUCCIÓN

El parque de Fuentelucha desemboca en el aparcamiento de Marqués de la Valdavia, que cuenta con capacidad para más de 100 vehículos.

DESCRIPCIÓN

El parque de Fuentelucha es uno de los principales parques de la ciudad, ya que desde lo alto del mismo se puede contemplar una gran parte de la ciudad, mientras que si paseamos por sus caminos, gracias a la gran arboleda que encontramos podemos aislarnos de la civilización, al no ver casas ni carreteras.



MONTE DE VALDELATAS

DIRECCIÓN

Avenida de Peñalara, 22, 28108 Alcobendas, Madrid

LATITUD: 40.53228

LONGITUD: -3.662928

DATOS DE PRODUCCIÓN

La entrada al monte se encuentra en el polígono de Valdelacasa. El acceso es muy fácil, gracias a las grandes avenidas. Para poder acceder con coche, es necesario pedir un permiso especial.

DESCRIPCIÓN

El monte de Valdelatas está catalogado como Monte Preservado según la Ley 16/1995 de la Comunidad de Madrid. Es también una zona periférica de protección del Parque Regional de la Cuenca Alta del Manzanares, Cuenta con 89 hectáreas, pertenecientes a la localidad de Alcobendas. El monte cuenta con un pinar, una zona de picnic, puentes que facilitan el paso del río, etc.



CIUDAD DEPORTIVA VALDELASFUENTES

DIRECCIÓN

Calle de Miguel de Cervantes, s/n, 28100 Alcobendas, Madrid

LATITUD: 40.550949

LONGITUD: -3.648835

DATOS DE PRODUCCIÓN

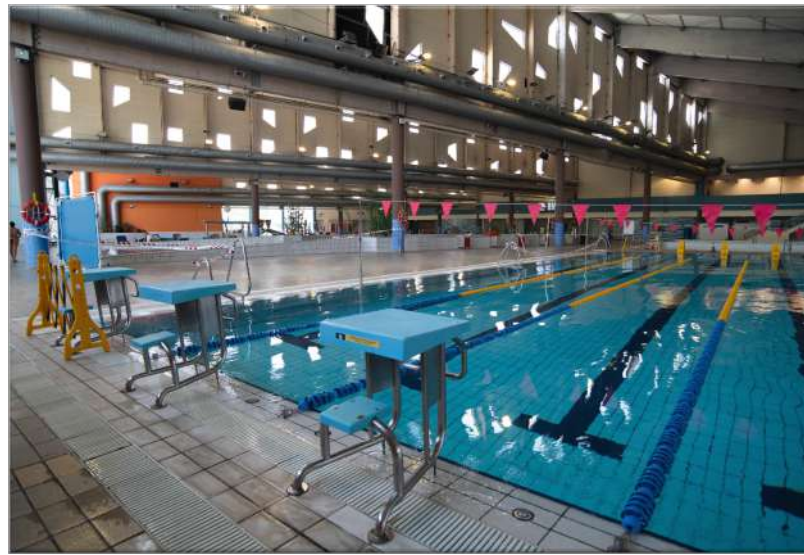
Por toda la zona exterior es posible acceder con vehículos de motor. Todos los campos exteriores, el velódromo, etc cuentan con luz artificial. El polideportivo cuenta con un parking en superficie para 500 vehículos.

DESCRIPCIÓN

El centro deportivo inaugurado en 2006 cuenta con las siguientes instalaciones: Piscinas de nado, enseñanza, terapéutica y lúdicas (olas, laguna recreativa e hidromasajes).

Zona termal - Spa, con saunas exteriores, baños de vapor, caldarium, sanarium, pozos fríos, baño romano, piscina dinámica y duchas de sensaciones. Sala de fitness y musculación. 8 gimnasios polivalentes. Sala de snooker. Sala de ciclismo indoor. 3 campos de futbol de hierba artificial. 6 pistas polideportivas. 8 pistas de pádel. 4 pistas de tenis. Frontón semicubierto. Velódromo de 363 m. de cuerda. Skate park. Circuito de cross.

Centro de Medicina Deportiva. Gimnasio de fisioterapia, cabinas de masaje y circuitos de bienestar. Salón de actos. Sala de lectura. 3 salas-aulas polivalentes. Zona infantil. Cafetería-restaurante.



POLIDEPORTIVO JOSÉ CABALLERO

DIRECCIÓN

Avenida de la Transición Española, s/n, 28108 Alcobendas, Madrid

LATITUD: 40.5351989

LONGITUD: -3.6207512

DATOS DE PRODUCCIÓN

Entrada vehículos 2 metros ancho aproximadamente. Acceso directo a camiones, unidades móviles, coches. Cuadro corriente exterior Pabellón Amaya Valdemoro: 3 schuckos 220v 3 tomas 16A, 1 toma 32A.

DESCRIPCIÓN

Este polideportivo cuenta con una pista de atletismo reformada en el año 2019, la cual cuenta con un aforo total de 2.398 espectadores, con un graderío para 1.592 personas. Dispone de varias piscinas interiores y una gran piscina exterior con zona de picnic y zona de juegos para niños. El Pabellón Amaya Valdemoro cuenta con gradas retractiles, 4 camerinos, espacio divisible, acceso montacargas máx 2000 kg y residencia con literas para 40 pax.

Dispone a su vez de diversas pistas de tenis, frontón, futbol, etc.



ESTACIÓN METRO LA GRANJA

DIRECCIÓN

Calle la Granja, 14, 28108, Alcobendas, Madrid

LATITUD: 40.527633

LONGITUD: -3.658637

DATOS DE PRODUCCIÓN

Las calles colindantes son grandes avenidas con un carril en cada sentido de la circulación y zonas de aparcamiento a ambos lados. La estación cuenta a su vez con una pequeña zona de acceso restringido a la cual se puede acceder con camiones.

DESCRIPCIÓN

Estación inaugurada en 2007, totalmente accesible, situada en el corazón del polígono industrial de Alcobendas, con un muy fácil acceso desde la carretera A-1 y la carretera de Fuencarral.



ESTACIÓN TREN VALDELASFUENTES

DIRECCIÓN

Calle del Marqués de la Valdavia, 138, 28100 Alcobendas, Madrid
LATITUD: 40.5455722
LONGITUD: -3.6449912

DATOS DE PRODUCCIÓN

La estación cuenta con una zona de aparcamiento de 370 plazas, suministro eléctrico, agua corriente, aseos, ascensor/montacargas, un vestíbulo de 680m² en diferentes plantas, 6 escaleras mecánicas y 9 escaleras no mecánicas y los andenes cuentan con una longitud de 240 metros y una anchura de 5 metros.

DESCRIPCIÓN

La estación construida en el año 2001 es un concepto de estación moderna y totalmente accesible, haciendo fácil el traslado a la ciudad. El acceso a la estación está localizado en una amplia calle peatonal.



CENTRO CULTURAL ANABEL SEGURA

DIRECCIÓN

Avenida de Bruselas, 19, 28108 Alcobendas, Madrid
LATITUD: 40.5279493
LONGITUD: -3.6432455

DATOS DE PRODUCCIÓN

El centro está situado junto a la carretera A-1. Se encuentra localizado junto a la parada de metro La Moraleja, en una amplia avenida de dos carriles por sentido de circulación y numerosas plazas de aparcamiento a ambos lados.

DESCRIPCIÓN

El centro cultural se compone de una mediateca, un centro cívico, dos salas con capacidad para 22 personas cada una y una sala de exposición.

Se caracteriza por ser un edificio muy moderno con líneas rectas y muy amplio en su interior, inaugurado en el año 1999.



CENTRO CULTURAL PABLO IGLESIAS

DIRECCIÓN

Paseo de la Chopera, 59, 28100 Alcobendas, Madrid
LATITUD: 40.5447251
LONGITUD: -3.6492732

DATOS DE PRODUCCIÓN

Acceso directo al salón de actos para camiones de tamaño pequeño-mediano.

DESCRIPCIÓN

Edificio construido en el año 2001, cuenta con una biblioteca, sala de estudio, videoteca, salón de actos, etc. Las escaleras de cristal con las que cuenta el edificio han sido protagonistas en algunos anuncios televisivos. Es un edificio de estilo industrial.



CENTRO DE ARTE

DIRECCIÓN

Calle de Mariano Sebastián Izuel, 9, 28100 Alcobendas, Madrid

LATITUD: 40.5409591

LONGITUD: -3.6308954

DATOS DE PRODUCCIÓN

El centro cultural está situado junto a uno de los principales accesos de la ciudad, con salida muy próxima a la carretera nacional A-1. La entrada al museo está situada en una gran explanada. El acceso al auditorio puede hacerse gracias a una entrada con capacidad para un pequeño camión y cuenta con un gran montacargas con acceso directo al escenario.

DESCRIPCIÓN

El centro es uno de los edificios icónicos de la ciudad, inaugurado en el año 2010, cuenta con nueve plantas, no todas a la vista, que ofrece un continente espacioso, vertical e insospechado por la impresión horizontal con que se muestra al exterior.

El edificio cuenta con los siguientes espacios: tres salas de exposiciones, un auditorio con capacidad para 348 personas, una amplia sala de estudio, dos mediatecas, una sala de animación, una sala de ensayos, una sala de lactancia, 6 salas con capacidad máxima de 40 personas y una de ella panorámica con vistas a la ciudad.



CENTRO MUNICIPAL LA ESFERA

DIRECCIÓN

Avenida Olímpica, 14, 28100 Alcobendas, Madrid

LATITUD: 40.53679

LONGITUD : -3.63287

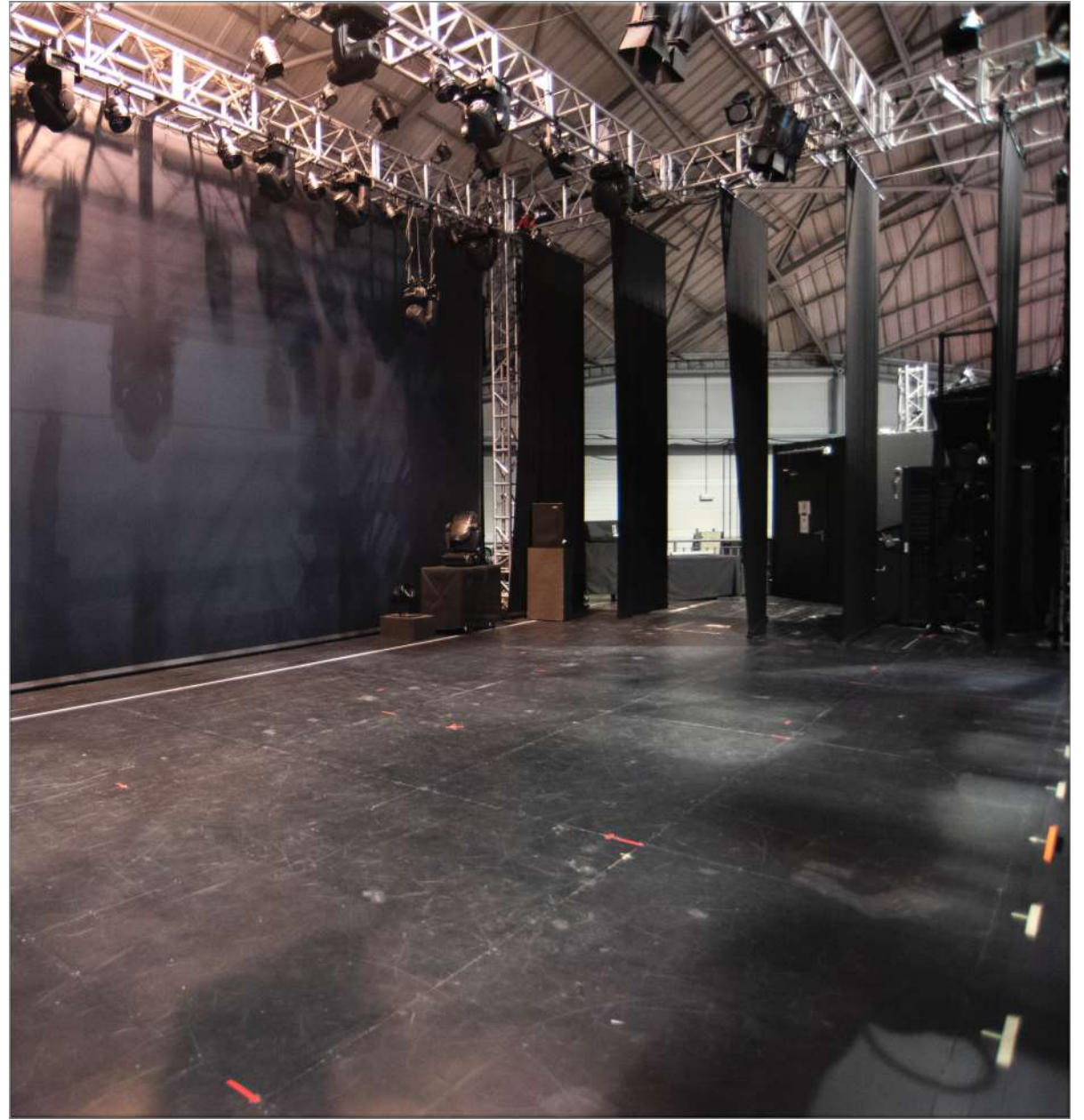
DATOS DE PRODUCCIÓN

La toma de corriente disponible es de 80 kw. para iluminación y sonido. La iluminación general para la sala está compuesta por proyectores de lámparas de descarga en el techo y proyectores en los laterales de la sala divididos en diferentes sectores.

La puerta de paso de carga es de 2,90 ancho x 3,70 de alto. Al interior de la sala no se puede acceder con vehículos, la rampa del escenario se encuentra al lado de la puerta de carga y descarga.

DESCRIPCIÓN

Sala de espectáculos y actos diversos con un escenario fijo y gran polivalencia en el resto de la sala. La sala no dispone de asientos fijos. El aforo máximo sin sillas y planta diáfana sería de 1200 personas y el aforo máximo con sillas sería de 570. (AFORO COVID 220 PERSONAS EN SILLAS) La sala dispone de servicios para el público en esta planta. De la estructura del techo del edificio no se puede colgar peso. Se dispone de dos camerinos colectivos detrás del escenario y con acceso directo al mismo con una capacidad de 30 personas (15 por camerino).



CALLE DE LA CONSTITUCIÓN

DIRECCIÓN

Calle de la Constitución, 1, 28100 Alcobendas, Madrid

LATITUD: 40.542455

LONGITUD: 3.636346

DATOS DE PRODUCCIÓN

La calle cuenta con un carril de circulación en gran parte de su recorrido, y se amplía a dos carriles al final de su recorrido. A lo largo de la calle podemos encontrar zona de aparcamiento a ambos lados.

DESCRIPCIÓN

Hablamos de una de las principales calles de la localidad. Se caracteriza por albergar un gran número de comercios a lo largo de su recorrido, siendo una de las principales zonas de compras. La calle se distribuye desde la antigua plaza del pueblo, hasta desembocar al lado del actual ayuntamiento.



CALLES Y AVENIDAS

DIRECCIÓN

Avenida de la Transición Española, 5, 28108 Alcobendas, Madrid
LATITUD: 40.5384175
LONGITUD: -3.624887

DATOS DE PRODUCCIÓN

Todas las calles cuentan con zonas de aparcamiento y pueden ser acordonadas para llevar a cabo distintos eventos.

DESCRIPCIÓN

La ciudad de Alcobendas cuenta con una amplia variedad de calles. Podemos encontrar desde calles con pequeñas casas que nos hacen ver lo que en un principio fue el pueblo de Alcobendas, a grandes avenidas con amplias urbanizaciones que nos hacen ver lo que ha crecido la ciudad pasando por las exclusivas calles de La Moraleja, caracterizadas por sus grandes árboles.



GLORIETA DE LA MENINA

DIRECCIÓN

Glorieta Menina, 2A, 28108 Alcobendas, Madrid

LATITUD: 40.536924

LONGITUD: -3.637528

DATOS DE PRODUCCIÓN

La escultura preside una de las mejores zonas de la localidad como es su glorieta a la vez que el importante tráfico de coches que llega a la ciudad, desde lo alto de un hermoso promontorio.

Está situada en una de las más importantes glorietas de la localidad, la cual cuenta con 3 carriles, y la posibilidad de iluminación según la ocasión.

DESCRIPCIÓN

Uno de los últimos monumentos de Alcobendas pero el más popular a día de hoy. Tiene unos siete metros de altura. Situado al principio del Paseo de la Chopera, en uno de los principales accesos.



PLAZA MAYOR

DIRECCIÓN

Plaza Mayor, 1, 28100 Alcobendas, Madrid

LATITUD: 40.547669

LONGITUD: -3.641386

DATOS DE PRODUCCIÓN

La plaza está situada junto a una gran avenida que cruza la localidad, la cual cuenta con dos carriles en ambos sentidos y zonas de aparcamiento a ambos lados.

A la plaza se puede acceder con camiones, coches, etc.

DESCRIPCIÓN

La Plaza Mayor es el centro neurálgico de la población, en ella podemos encontrar; el Ayuntamiento, el Centro Financiero, el Centro Comercial la Gran Manzana y junto a la Plaza el Teatro Auditorio de la localidad.



PASEO DE LA CHOPERA

DIRECCIÓN

Paseo de la Chopera, 1, 28100 Alcobendas, Madrid

LATITUD: 40.5426114

LONGITUD: -3.6429085

DATOS DE PRODUCCIÓN

Gran avenida con dos carriles de circulación en cada sentido, con plazas de aparcamiento a ambos lados. Cuenta con glorietas a poca distancia entre ellas.

DESCRIPCIÓN

Esta calle es una de las principales arterias de la ciudad, la cual tiene acceso directo desde la A-1 y recorre la localidad a lo largo, empezando en la glorieta de La Menina y terminando cerca del Monte de Valdelatas.

La calle recorre las distintas urbanizaciones de viviendas desde su inicio hasta su final, pasando por dos centros de salud, centro cultural, comercios, campos de fútbol, etc.



COLEGIO DAOIZ Y VELARDE

DIRECCIÓN

Avenida de Valdelaparra, 90, 28100 Alcobendas, Madrid

LATITUD: 40.5426535

LONGITUD: -3.6611663

DATOS DE PRODUCCIÓN

El colegio está situado en una amplia avenida con dos carriles por sentido de circulación y aparcamiento a ambos lados. Cuenta con un aparcamiento propio para cerca de 30 coches.

DESCRIPCIÓN

El centro fue creado el 1 de septiembre de 1998, y consta de un edificio principal con las siguientes dependencias: Planta baja: 6 aulas de Educación Infantil, gimnasio, 2 almacenes de material de gimnasio con vestuario de alumnos y otro para alumnas, dirección, sala de profesores, jefatura de estudios, secretaría, despacho para la AMPA, conserjería, biblioteca, aseos, comedor y cocina con almacén y dos patios con 2 pistas deportivas.

Primera planta: 7 aulas de Educación Primaria, aula de música, aseos.

Segunda planta: 6 aulas de Educación Primaria, aula de informática, aula de P.T. (Pedagogía Terapéutica) aula de A.L. (Audición y Lenguaje) y aseos.



COLEGIO EMILIO CASADO

DIRECCIÓN

Calle del Dr. Casimiro Morcillo, 51, 28100 Alcobendas, Madrid

LATITUD: 40.5437269

LONGITUD: -3.6476414

DATOS DE PRODUCCIÓN

El colegio está situado en una de las grandes calles de la ciudad con acceso directo desde la carretera A-1.

DESCRIPCIÓN

El centro consta de tres edificios separados: Edificio Principal, en el que se sitúan las 18 aulas repartidas en 3 pisos, la biblioteca, un aula auxiliar, un aula de informática, cinco espacios para la atención de las P.T. y A.L., diferentes tutorías y almacenes. Cada aula está dotada de un ordenador. Hay pizarras digitales en todas las aulas bilingües y otras siete distribuidas en el resto de aulas. Segundo Pabellón, en el que se encuentra el gimnasio Tercer Pabellón, que acoge: El aula de música, la sala de psicomotricidad, una sala para el trabajo en pequeño grupo destinado a actividades de refuerzo y talleres. Entre los edificios hay dos patios: uno de ellos destinado a infantil (con arenero y mobiliario de juego) y el otro para primaria (dotado de dos pistas deportivas, arenero, zona asfaltada y dos mesas de ping-pong) También cuenta con un huerto.



I.E.S SEVERO OCHOA

DIRECCIÓN

Calle de Francisco Chico Mendes, 3, 28108 Alcobendas, Madrid

LATITUD: 40.523044

LONGITUD: -3.65382

DATOS DE PRODUCCIÓN

Situado en una amplia calle con plazas de aparcamiento a ambos lados y un carril en cada sentido de circulación. Localizado en una calle con poco tránsito.

DESCRIPCIÓN

Amplios edificios, con una gran zona recreativa con pistas de fútbol. Este edificio ha sido plató de alguna ficción española, como la serie "Compañeros"



IGLESIA DE LAS ESCLAVAS

DIRECCIÓN

Paseo del Conde de los Gaitanes, 23, 28109 Alcobendas, Madrid

LATITUD: 40.5175784

LONGITUD: -3.639475

DATOS DE PRODUCCIÓN

Aparcamiento a la entrada, con capacidad para aproximadamente 50 coches.

DESCRIPCIÓN

La iglesia de las esclavas está situada en el corazón de La Moraleja, haciendo que se convierta en un edificio icónico de la zona y de toda la ciudad, siendo uno de los más venerados.

Actualmente este edificio está pendiente de ser incluido en el catálogo de Bienes Protegidos.



PARROQUIA NTRA SRA DE LA MORALEJA

DIRECCIÓN

Calle del Nardo, 44, 28109 Alcobendas, Madrid

LATITUD: 40.5278628

LONGITUD: -3.6375972

DATOS DE PRODUCCIÓN

Iglesia situada en amplias avenidas de dos carriles, lo que permite un fácil acceso a cualquier tipo de vehículo. Dispone de aparcamiento dentro de las instalaciones.

DESCRIPCIÓN

Moderna iglesia, situada junto a la carretera A-1. La Iglesia está presidida por un gran crucifijo en su altar, de dos metros de altura y madera policromada. Destaca la imagen de la Virgen, Nuestra Señora de La Moraleja, representada por una talla inspirada en un modelo original del siglo XIX. En este recinto, además del templo encontramos el despacho parroquial y las oficinas de Cáritas.



PARQUE EMPRESARIAL

DIRECCIÓN

Av. de Bruselas, 38, 28108 Alcobendas, Madrid

LATITUD: 40.5290108

LONGITUD: -3.6433013

DATOS DE PRODUCCIÓN

Todos los parques empresariales están situados en amplias avenidas con uno o dos carriles por sentido de circulación, lo que hace muy fácil su acceso y aparcamiento.

Los parques están situados muy cerca de los accesos a la ciudad desde la carretera A-1.

DESCRIPCIÓN

Alcobendas cuenta con varios parques empresariales, como el de arroyo de la vega, el de La Moraleja, etc. Todos ellos se caracterizan por sus modernos edificios situados en amplias avenidas con grandes espacios de aparcamiento y sobre todo por las diferentes zonas verdes.



PARQUE EMPRESARIAL VALDELACASA

DIRECCIÓN

Calle de Siete Picos, 5, 28108 Alcobendas, Madrid

LATITUD: 40,537189

LONGITUD: -3,661851

DATOS DE PRODUCCIÓN

Amplias avenidas con dos carriles en cada sentido de circulación y zonas de aparcamientos a ambos lados.

DESCRIPCIÓN

El Parque Empresarial Valdelacasa está situado al suroeste de Alcobendas, entre el Polígono Industrial y el Monte de Valdelatas. Se trata de una moderna área empresarial que tiene una superficie de más de 861 mil metros cuadrados de suelo, distribuidos en 205 metros cuadrados edificables de uso industrial y 201.038 edificables de uso terciario.



POLÍGONO INDUSTRIAL ALCOBENDAS

DIRECCIÓN

Avenida de la Industria, 37, 28108 Alcobendas, Madrid

LATITUD: 40.5363827

LONGITUD: -3.6380908

DATOS DE PRODUCCIÓN

Todas las calles cuentan con zonas de aparcamiento a ambos lados.

DESCRIPCIÓN

Este polígono industrial es uno de los más importantes de la ciudad, ya que alberga gran tipo de empresas, desde multinacionales hasta pequeñas y familiares empresas.

El polígono se caracteriza por tener a lo largo de todas sus calles naves a ambos lados de los dos carriles uno para cada sentido de circulación.



AYUNTAMIENTO DE ALCOBENDAS

DIRECCIÓN

Plaza Mayor, 1, 28100 Alcobendas, Madrid

LATITUD: 40.547669

LONGITUD: -3.641386

DATOS DE PRODUCCIÓN

El edificio cuenta con una instalación eléctrica acorde a un edificio de empresa, por lo que en caso de necesitar más energía eléctrica, se puede situar un generador en la entrada y tirar una acometida hacia el interior.

Tiene fácil acceso para vehículos, contando con aparcamiento propio.

DESCRIPCIÓN

Gran edificio situado en una plaza muy amplia. Cuenta con un hall de entrada de grandes dimensiones donde se pueden llevar a cabo grandes producciones, tanto de ancho como de alto, pues sus techos tienen cuatro pisos de alto.



**CENTRO
DE SALUD
VALDELASFUENTES**

DIRECCIÓN

Calle de Dolores Ibárruri, 4, 28100 Alcobendas, Madrid

LATITUD: 40.550458

LONGITUD: 3.650975

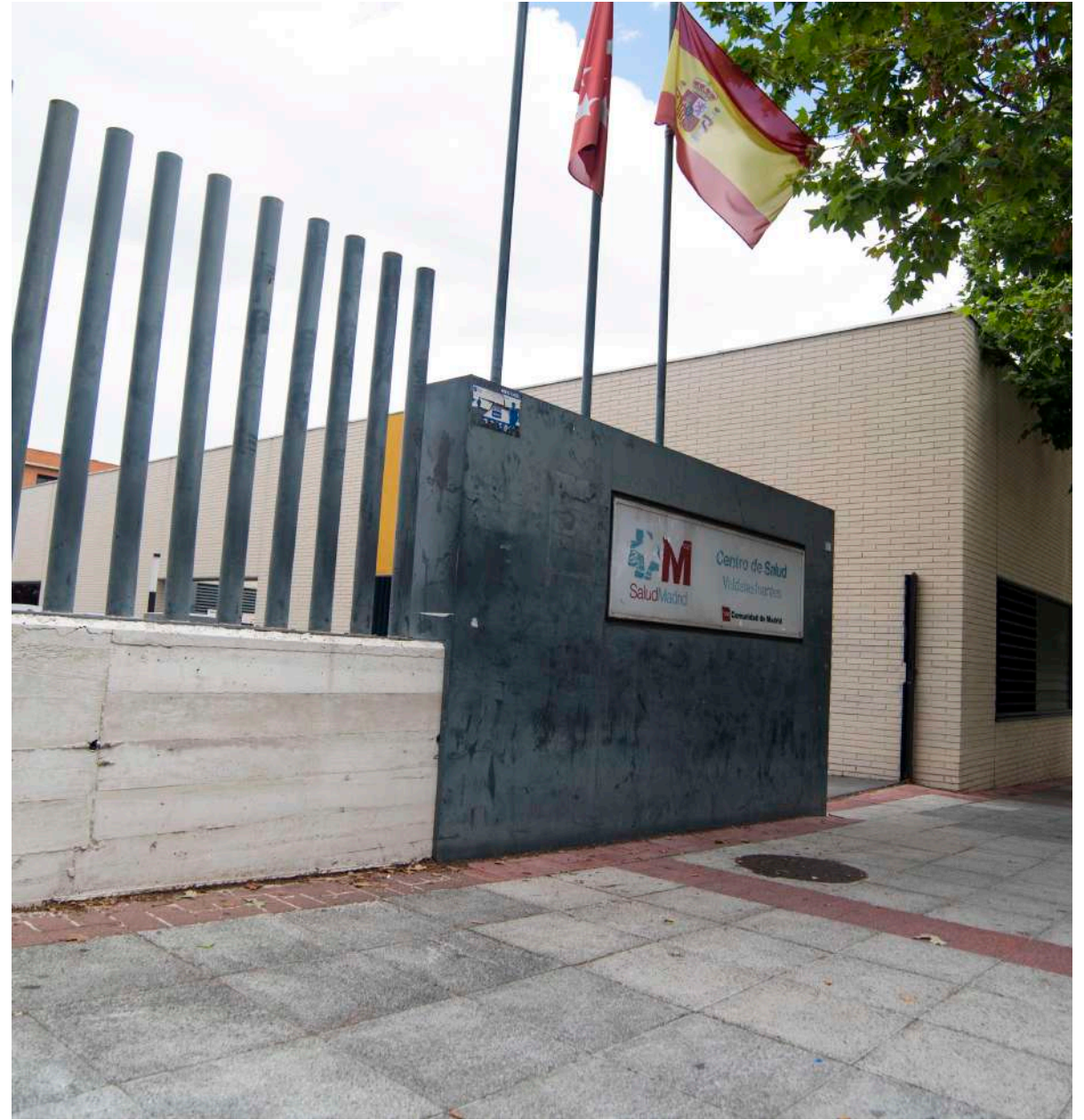
DATOS DE PRODUCCIÓN

El centro de salud cuenta con una amplia zona de aparcamiento privada.

Una amplia entrada con una puerta corredera y dos puertas batientes.

DESCRIPCIÓN

Este centro de salud cuenta con diez consultas de medicina de familia y cinco de pediatría. Asimismo, dispone de una sala de análisis, otra de curas y una de fisioterapia.



COMISARÍAS POLICIA LOCAL

DIRECCIÓN

Comisaría 1: Av. de Valdelaparra, 124, 28100 Alcobendas, Madrid

LATITUD: 40.54756

LONGITUD: -3.66197

Comisaría 2: Avenida de Bruselas, 43, 28108 Alcobendas, Madrid

LATITUD: 40.527625

LONGITUD: -3.642874

DATOS DE PRODUCCIÓN

Las dos comisarías de policía se encuentran situadas en amplias calles con rápido acceso a cualquier punto de la ciudad.

DESCRIPCIÓN

Ambas comisarías se caracterizan por ser edificios modernos. La comisaría 2 cuenta a su vez con un pequeño parque de adiestramiento de perros.



INVERNADERO

DIRECCIÓN

Avenida Olímpica, 1, 28108 Alcobendas, Madrid

LATITUD: 40.5351907

LONGITUD: -3.6373587

DATOS DE PRODUCCIÓN

El edificio está situado en una gran avenida de la ciudad con dos carriles en cada sentido de circulación y con posibilidad de aparcamiento.

Está situado a su vez en una de las entradas principales de la ciudad.

DESCRIPCIÓN

Lo que antiguamente se utilizaba como un invernadero, actualmente puede ser utilizado para cualquier clase de evento. Contamos con un edificio que mantiene la esencia de un invernadero con su vegetación en los laterales pero con un amplio espacio diáfano en el centro.

Las paredes son de cristal.



PARQUE DE BOMBEROS

DIRECCIÓN

Avenida de Fernando Alonso, 3, 28108 Alcobendas, Madrid
LATITUD: 40.5348376
LONGITUD: -3.6181641

DATOS DE PRODUCCIÓN

Amplia entrada, con acceso preferencial en las calles limítrofes.
Parcela de más de 2.436 metros cuadrados.

DESCRIPCIÓN

Nuevo parque de bomberos inaugurado el 28 de mayo de 2021. El edificio consta de dos plantas y casetón en cubierta, en donde podemos encontrar un gimnasio, una cocina, despachos, aulas, dormitorios, aseos, etc. El parque cuenta con una torre de maniobras de cuatro plantas de altitud, desde la cual se puede acceder al laberinto de túneles y pozos exteriores.



PARQUE DE EDUCACIÓN VIAL

DIRECCIÓN

Calle de Manuel de Falla, 63, 28100 Alcobendas, Madrid

LATITUD: 40.5491446

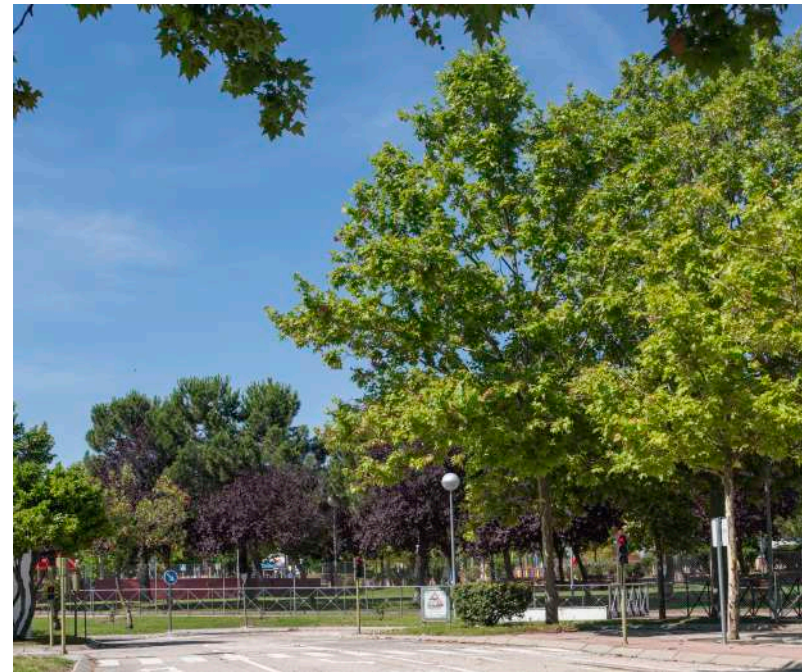
LONGITUD: -3.6486877

DATOS DE PRODUCCIÓN

El parque está situado en una gran avenida de la ciudad con dos carriles en cada sentido de circulación y con posibilidad de aparcamiento a ambos lados.

DESCRIPCIÓN

El parque fue construido hace más de 30 años con la finalidad de enseñar a los niños de la localidad a cómo circular por la vía. Actualmente se llevan a cabo varios proyectos de educación vial.



TEATRO AUDITORIO CIUDAD DE ALCOBENDAS

DIRECCIÓN

Calle de Blas de Otero, 4, 28100 Alcobendas, Madrid

LATITUD: 40.5483584

LONGITUD: -3.6435937

DESCRIPCIÓN

El Teatro cuenta con un aforo de 989 localidades. Está situado en una amplia plaza a la cual pueden acceder camiones, coches, etc, junto al ayuntamiento.

TEATRO AUDITORIO CIUDAD DE ALCOBENDAS

DATOS DE PRODUCCIÓN

Muelle de carga y descarga a 1,60 m. de altura con respecto al nivel de la calle con entrada directa al hombro, al nivel del escenario, por una puerta de 2,80 m. de ancho por 4 m. de alto.

Rampa en cuatro piezas de 0,50 m. de ancho por 2,70 m. de alto para conectar los camiones con muelle de carga. 9 Camerinos con 52 puestos de maquillaje, servicios y duchas comunes. Embocadura Ancho (Arlequines para cerrar hasta 10 m.) 12,98 m.

Alto (Bambalín para bajar hasta 5 m.) 7,40 m.

- Escenario 176 m². Fondo De borde a última barra 13,50 m. De telón de boca a última barra 10,33 m. De embocadura a columnas de fondo 11,35 m. De embocadura a fondo de chácena 18,28 m. Corbata De borde a telón de boca 3,20 m. Ancho entre galerías 17,12 m. Altura del suelo del escenario a peine 15,90 m.

- Hombros del escenario: Ancho a cada lado 8,44 m. Altura 5,30 m. (Existen conductos de aire acondicionado en algunas zonas que bajan la altura a 4,65 m.)

- Chácena: Ancho entre columnas a fondo de escena 10,58 m. Entre paredes de chácena 16,33 m. Fondo de última barra de escenario a fondo 7,95 m. Altura A pasarelas 7,98 m. A peine 10,70 m.



RECINTO FERIAL

DIRECCIÓN

Avenida de Valdelaparra, 35, 28108 Alcobendas, Madrid

LATITUD: 40.5385005

LONGITUD: -3.6446714

DATOS DE PRODUCCIÓN

El recinto cuenta con 6/8 cuadros eléctricos. Dispone a su vez de una explanada de aparcamiento, además de la gran avenida colindante.

DESCRIPCIÓN

El recinto ferial está situado en una de las principales entradas a la ciudad, muy cercana a la carretera A-1. Se caracteriza por una amplia explanada en la que se pueden llevar a cabo todo tipo de eventos.



CENTRO COMERCIAL EL BULEVAR

DIRECCIÓN

Paseo de Alcobendas, 10, 28109 Madrid

LATITUD: 40.5248701

LONGITUD: -3.6343544

DATOS DE PRODUCCIÓN

El centro comercial cuenta con una explanada que alberga más de 300 plazas de aparcamiento, junto a la gasolinera y el banco.

DESCRIPCIÓN

Centro comercial inaugurado en el año 1983, con el paso de los años se ha ido adaptando a las nuevas modas, conservando el estilo y glamour que marcaron su apertura.

Actualmente cuenta con una piscina artificial en el centro del edificio principal.



CENTRO COMERCIAL MORALEJA GREEN

DIRECCIÓN

Avenida de Europa, 13, 28108 Alcobendas, Madrid

LATITUD: 40.517982

LONGITUD: -3.657195

DATOS DE PRODUCCIÓN

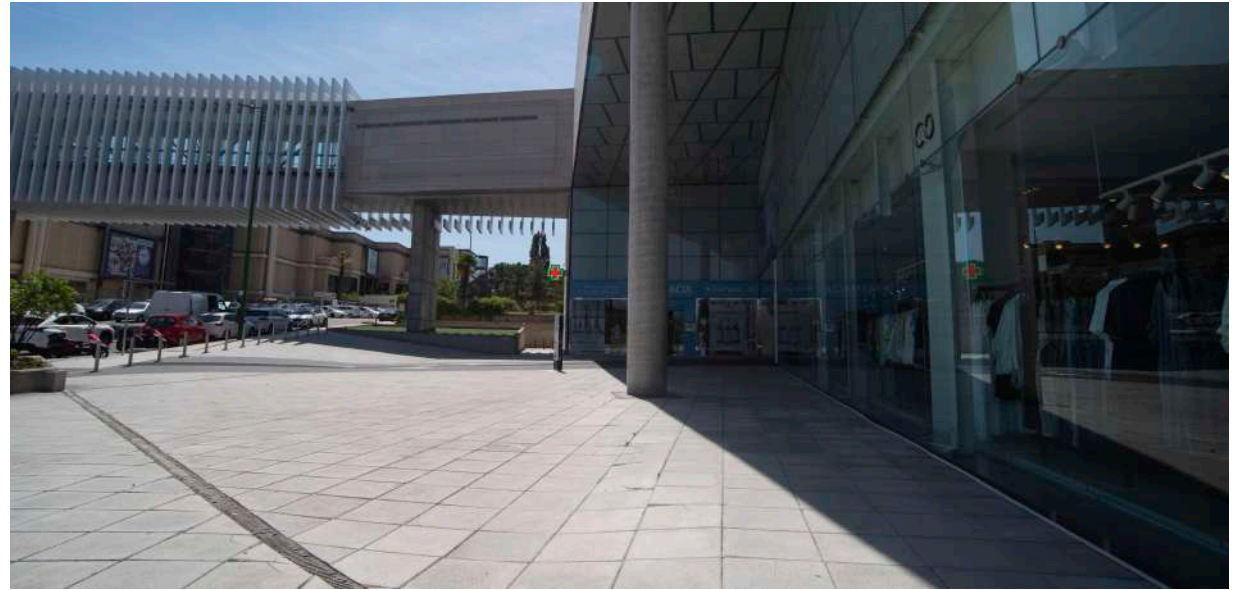
El centro comercial cuenta con dos amplias zonas de aparcamiento subterráneo.

Las calles colindantes son grandes avenidas con un carril en cada sentido de la circulación y zonas de aparcamiento a ambos lados.

DESCRIPCIÓN

El centro comercial se compone de dos edificios, unidos entre sí por una pasarela con paredes de cristal que permiten ver la calle. El primer edificio es el más antiguo, cuenta con 3 plantas.

Por otro lado encontramos el segundo edificio mucho más moderno, el cual cuenta con 3 plantas de altura y un amplio jardín, con puentes que cruzan los lagos artificiales, una zona verde muy amplia, con vistas al campo de golf aledaño.



MUNCYT: MUSEO NACIONAL DE CIENCIA Y TECNOLOGÍA

DIRECCIÓN

Calle del Pintor Velázquez, 5, 28100 Alcobendas, Madrid

LATITUD: 40.5407899

LONGITUD: -3.6436666

DATOS DE PRODUCCIÓN

El museo está situado junto a varios de los principales accesos de la ciudad.

La entrada al museo está situada en una gran explanada.

La fachada principal del edificio puede ser iluminada.

DESCRIPCIÓN

MUNCYT Alcobendas, inaugurado en el año 2014, es una propuesta que combina el museo de colecciones con la divulgación de la ciencia y la tecnología. Además de una exposición temporal, las salas que albergan la colección incluyen apartados relacionados con la microscopía, el cine, la fotografía, la medicina, los transportes, las comunicaciones, la tecnología de la vida cotidiana y la innovación española.



ALCOBENDAS
HUB

Av. Doctor Severo Ochoa, 45,
3a planta, P.E. Casablanca II
28100 - Alcobendas

+34 91 654 14 11
info@alcobendashub.com
www.alcobendashub.com